

QUICK INSTALL TECHNOLOGY

Quick
·BAR·

분전반 제작용

블록형 부스바

퀵바

가장 빠르게!
가장 안전하게!



SANGDO

Quick
·BAR·

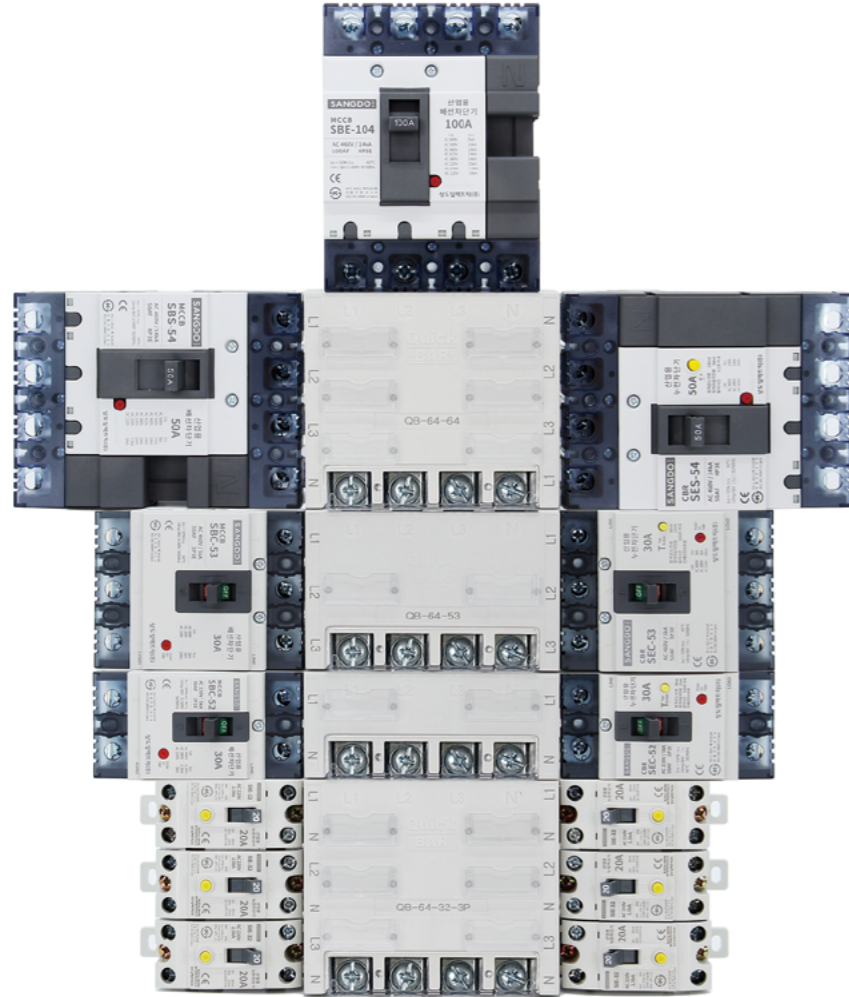
가장 빠르게, 안전하게!
상도가 만들면 다릅니다

Contents

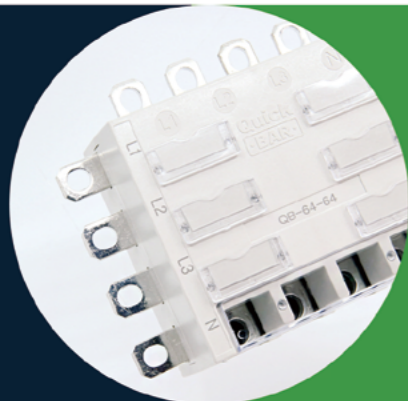
퀵바 소개	04
작업성 및 경제성	06
호환성 및 확장성	08
성능 소개	10
부속장치	12
제품의 형식 및 품목리스트	14
제품 일람표	18
상세 구성	22
공인시험성적서 및 특허	40

퀵바 소개

퀵바는 분전반 제작용 블록형 부스바입니다



빠르고 안전한 분전반을 만듭니다

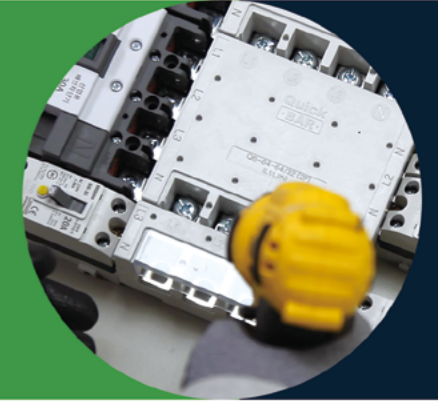


차단기와 동일한 색상 적용으로
일체감 있는 **미려한 외관**

차단기 전문업체가 만들면 다릅니다

10배이상 빠릅니다

당일 제작 당일 발송을 실현합니다



차단기와 함께 구매하여
간편하게 설치가 가능합니다



모든 표준 차단기와
완벽하게 호환됩니다

- 메인차단기 : 50AF, 100AF, 125AF, 250AF
- 분기차단기 : 32AF, 50AF, 100AF, 125AF, 250AF



제작이 빠르고 더욱 안전합니다

- 내열성과 체결력이 강화된 2중 결합구조 단자
- 화재에 강한 UL94 V-0(난연 최고등급)케이스

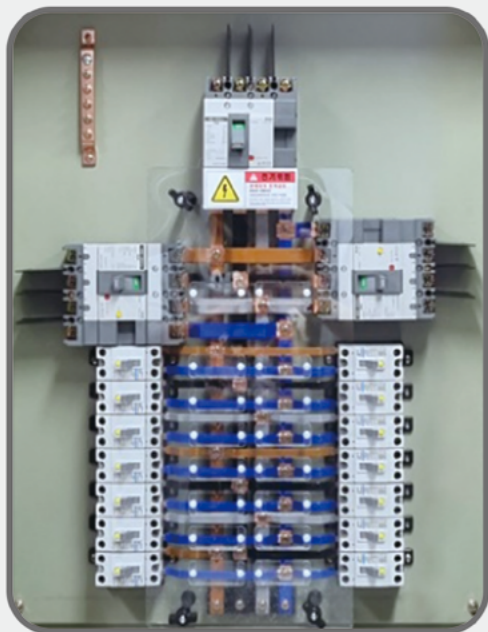


작업성 및 경제성

퀵바는 10배이상 빠릅니다

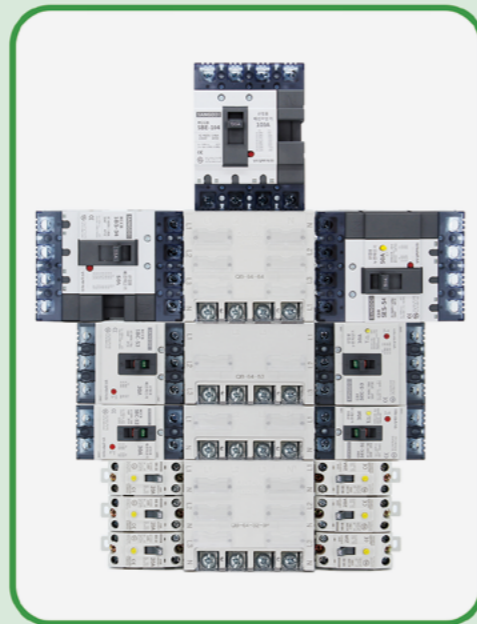
일반 부스바 공정

- 도안작업 및 위치잡기
- 부스바 재단 및 절곡
- 부스바 타공
- 부스바 탭핑
- 부스바 피복 코팅 및 연결부위 탈피
- 부스바와 차단기 간격조정(가조립)
- 속판 홀타공 및 탭핑
- 차단기 및 마감단자 조립
- 아크릴 재단, 타공, 조립



퀵바 공정

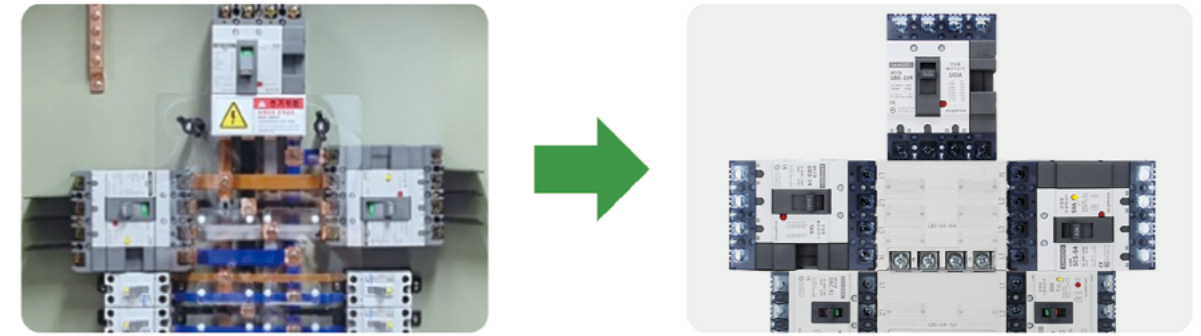
- 분전반 센터 잡기
- 퀵바 조립
- 차단기 조립



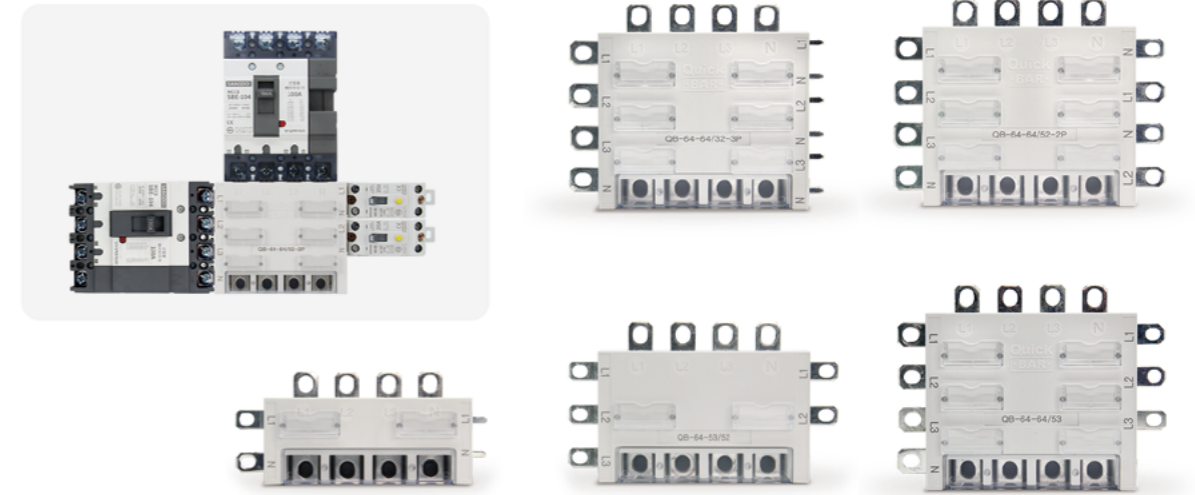
당일 제작, 당일 발송을
실현합니다

복잡하게 구성된 작업도 단순하게 만들어 줍니다

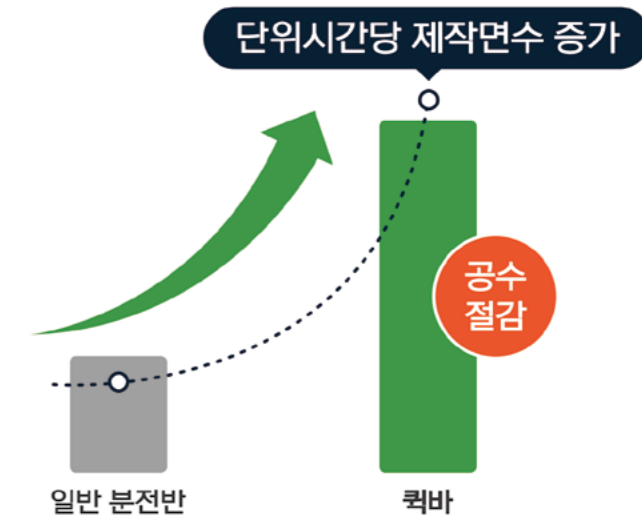
좌우 대칭 배열



다양한 좌우 구성

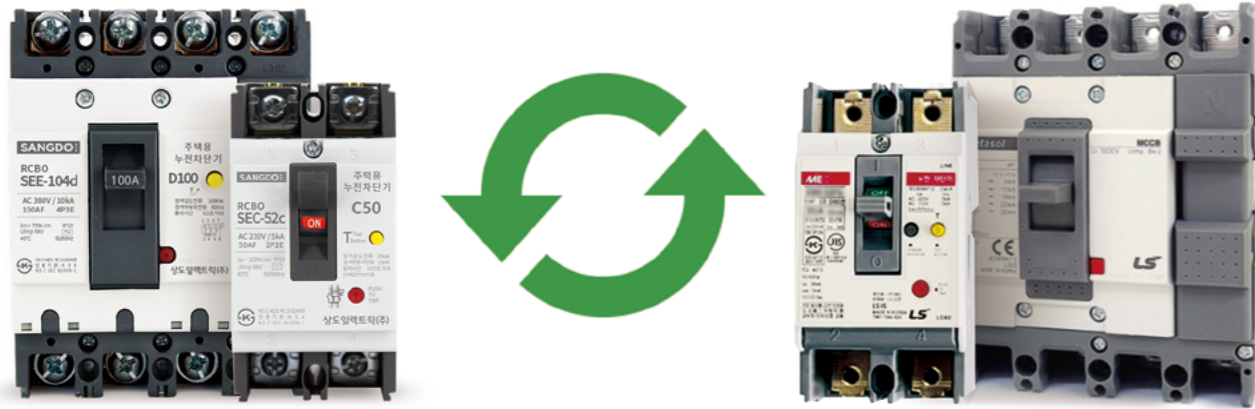


인건비 절감!
높은 수익성!



호환성 및 확장성

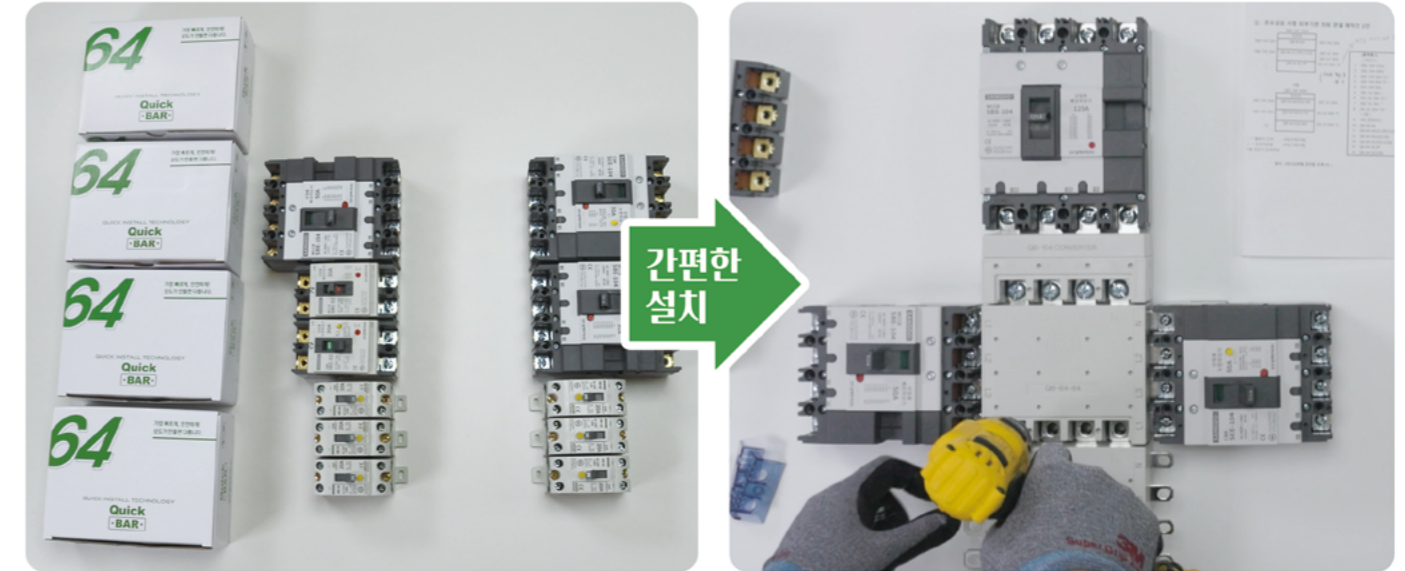
모든 표준 차단기와
완벽하게 호환됩니다



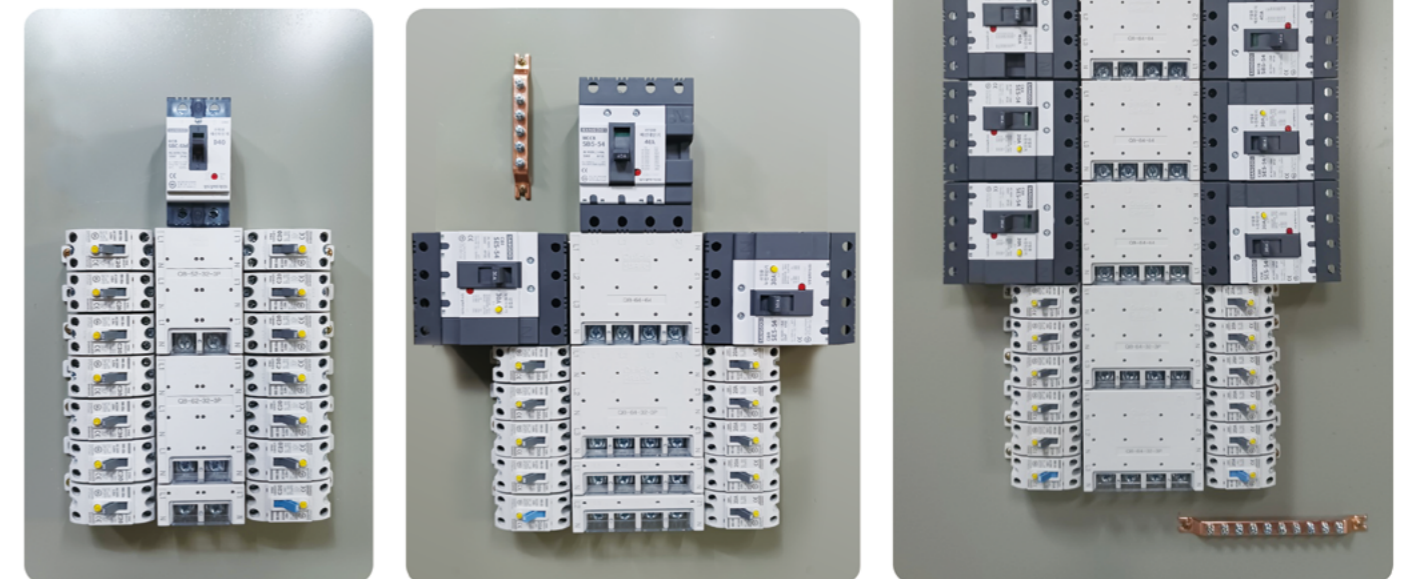
다양한 제품 구성으로
메인차단기를 폭 넓게 사용할 수 있습니다

	50AF	100AF	125AF	250AF
차단기				
적용제품				
	QB 52	QB 62,64	104 컨버터 + QB 64	QB 204

차단기와 함께 구매하여
간편하게 설치가 가능합니다



블록형으로
확장이나 재시공도
빠르고 간편하게



이미 설치된 분전반도 재제작 없이 손쉽게 구성을 변경!

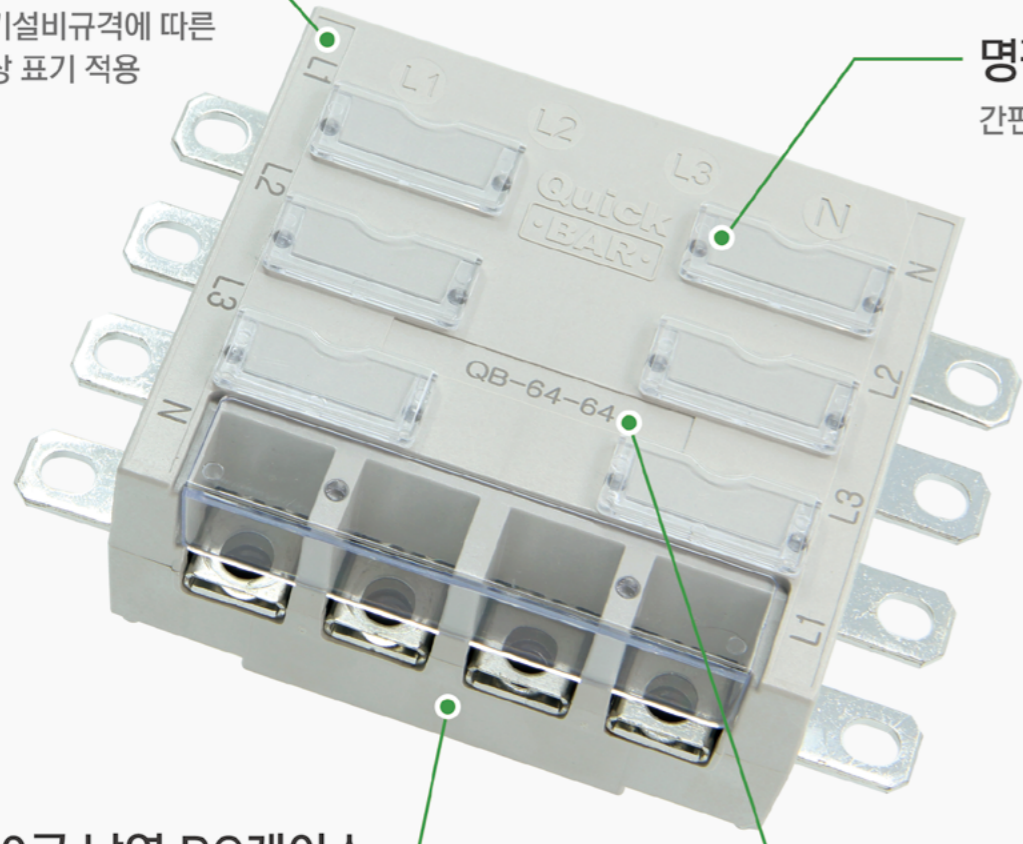
성능 소개

디테일이 차이를 만듭니다

외관

상 표기

개정된 한국전기설비규격에 따른 L1,L2,L3,N 상 표기 적용



명판
간편한 탈착

UL94 V-0급 난연 PC케이스

- 내열과 화재에 취약한 아크릴이 아닌 UL V0급 난연 PC(polycarbonate)케이스 적용
- 차단기와 유사한 색상 적용으로 일체감 있는 미려한 외관
- 내부가 열린 분전반과는 다르게 견고한 케이스가 내부를 보호하여 아크로 인한 2차 사고를 방지

레이저 각인
변색되거나 지워지지 않음

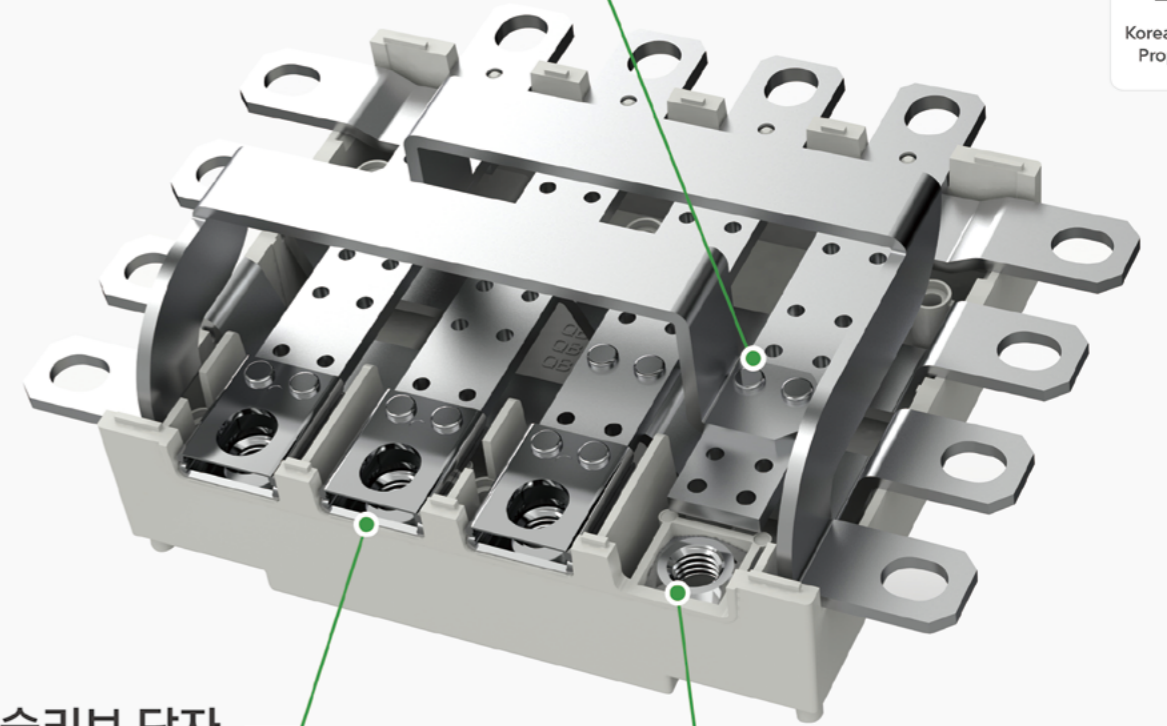
차단기 전문업체가 만들면 다릅니다

블록간 연결 성능 업그레이드 | 2중 결합구조를 적용하여 더욱 안전한 켜바

구조

리벳 접합

기존 분전반의 볼트 체결이 아닌 리벳 접합으로 볼트풀림 및 내열 신뢰성 강화



끼움형 슬리브 단자

**끼움형 슬리브 단자로 한번!
철제 너트로 한번 더!**

고용량 차단기에 적용된 체결 기술 탑재

기존 동 부스바 탭 체결이 아닌 토크 강도가 강한 철제 너트 고정 방식



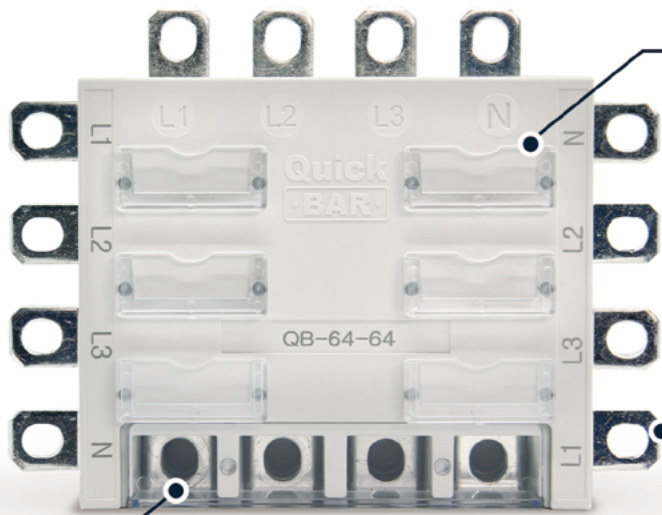
특허청
Korean Intellectual Property Office

부속장치



104컨버터

* 104 컨버터를 사용하면 64 시리즈 전체 사양을 동일하게 적용할 수 있습니다



명판

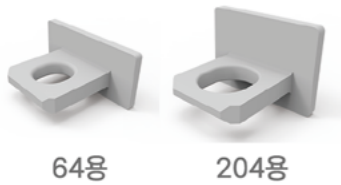


앤드캡



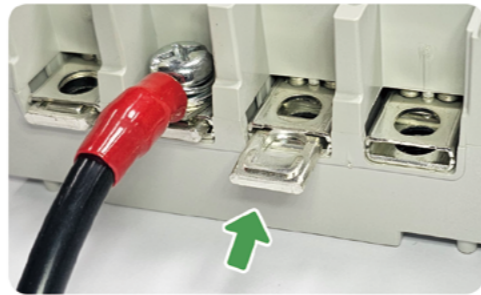
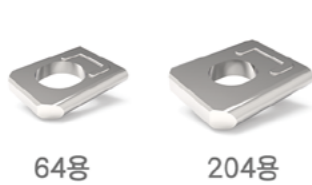
안전 마감 캡

| 분전반 하단블록 마감시 사용

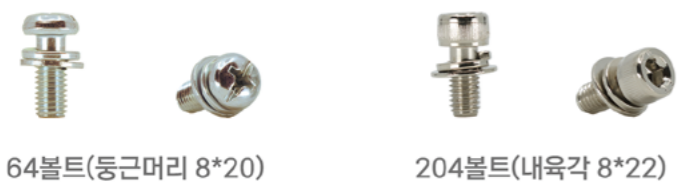


힘 방지 단자

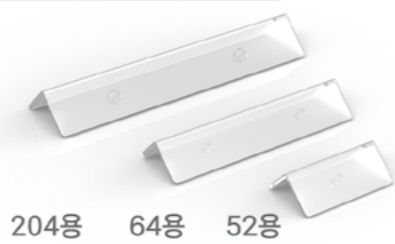
| 분전반 하단블록에 전선 연결시 사용



볼트(기본구성품)



단자커버(기본구성품)



32지지대

| 32AF 차단기 설치시 사용



* 회로간 탈부착이 가능한 간편 끼움형 구조
* 차단기 호환성을 높인 장공 체결홀

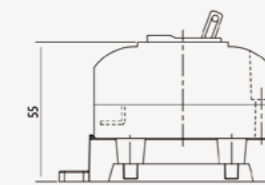
접지 부스바



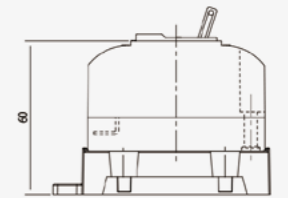
100A*8P 100A*5P 100A*3P

지지대용 차단기

* 누전차단기 SIE-32(낮은타입) / SEI-32(GRhd) 를 지지대와 조립한 지지대용 차단기 구매 가능

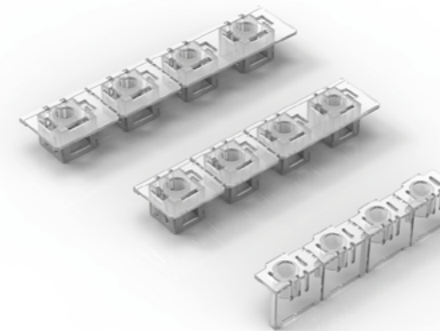


SIE-32

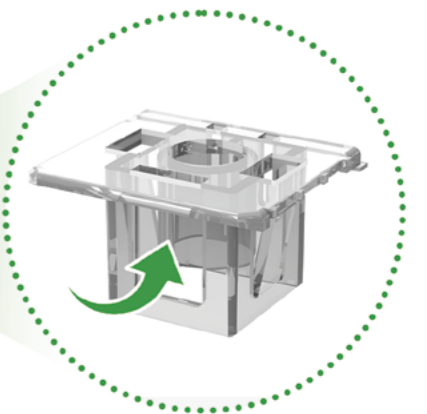


SEI-32

차단기 안전 커버



250AF용 125AF용 50/100AF용



차단기 벤트홀을 막지 않는 구조

* 차단기 단자부의 절연을 강화하고 아크 배출로 부터 보호합니다
* 차단기 아크 배출부를 막지 않아 단락 차단 성능을 보전합니다
* Pole 수에 맞춰 간편하게 절단하여 사용할 수 있습니다

분전반 뿐이 아닙니다! 차단기의 성능까지 한번 더 생각합니다

제품의 형식

Quick Bar 제품명 : 메인 - 분기 좌/우 - (부하방식)

제품 **QB** - 메인차단기 **64** - 분기차단기(좌) **64** / 분기차단기(우) **52** (부하방식 **L1N**)

메인	상도	LS	분기	상도	LS	부하방식	
52	SBC-52 SBC-102	BF52	32	SIE-32		L1N	L1상 N상
		ABE32b		SEI-32	32GRhd	L2N	L2상 N상
		52FR				L3N	L3상 N상
62	SBS-52 SBE-102	EBE32b	52	SBC-52	ABE32b	L1/L2N	상분리형(좌우)
		ABN52c		52FR	L1/L3N	상분리형(좌우)	
		ABS52c	53	SEC-52	EBE32b	L2/L3N	상분리형(좌우)
		ABN62c		SBC-53	BF53	L1L2N	상분리형(상하)
		ABS62c		53FR	L2L3N	상분리형(상하)	
64	SBS-54 SBE-104	ABN54c	62	SEC-53	EBE33b	L	좌측배열
		ABS54c		SBS-52	ABN52c	R	우측배열
		ABN64c		SES-52	EBS52c	2P	차단기 4EA
		ABS64c		SBE-102	ABN62c	2P (L 또는 R)	차단기 2EA
		ABN104c			ABS62c	3P	차단기 6EA
104	SBS-104	ABS104c	62	ABN102c		3P (L 또는 R)	차단기 3EA
		ABH104c					
204	SBS-204	ABN204c	63	SEE-102	*2P ELCB출시 2P MCCB, ELCB 동일사이즈(2024. 05)		
		ABS204c		SBS-53	ABN53c		
64	SBE-104	ABN64c	64	SES-53	EBS53c		
		ABS64c		ABN63c			
		ABN104c		SBE-103	ABS63c		
		EBN63c					
		EBS63c		SEE-103	EBS63c		
		EBN103c					
		ABN54c		SBS-54	ABN54c		
		EBS54c		SES-54	EBS54c		
		ABS64c		SBE-104	ABS64c		
		EBN64c					
EBS64c	SEE-104	EBS64c					
EBN104c							
204	SBE-204	ABN204c	204	SBS-204	ABS204c		
		SEE-204		EBN204c			
		SBS-204		ABS204c			
		SEE-204		EBN204c			

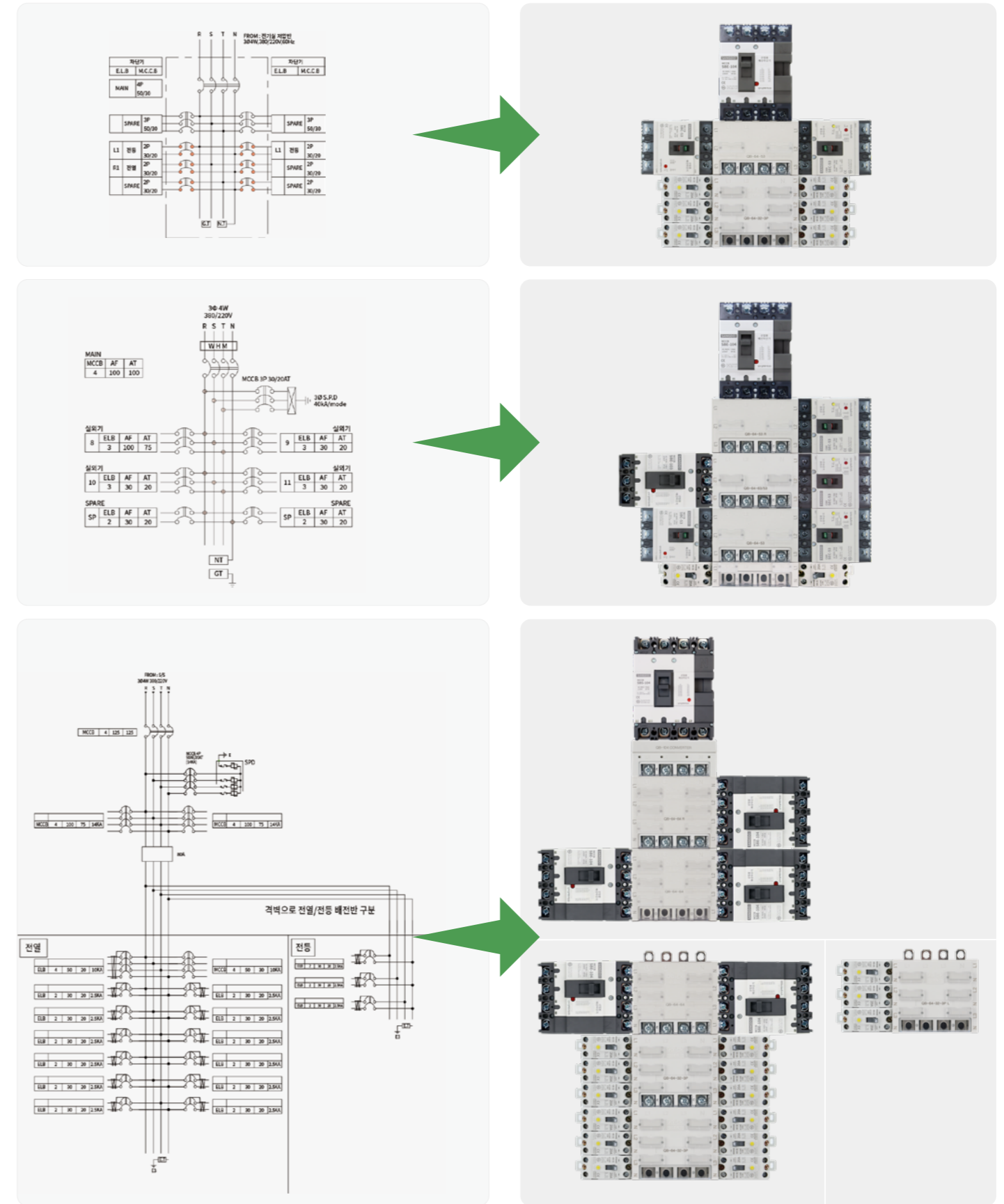
L1N / L2N → L1/L2N
L1NL2N → L1L2N
상분리형의 경우
N중복 표기는 생략합니다

★★★★★
특허받은 기술이 적용된
다양한 모델들이
계속 출시됩니다

QB-64-64-64 → QB-64-64

좌우형태가 같을때
중복 표기는 생략합니다

복잡한 사양도 간편하고 빠르게!



품목 리스트

메인 52 계열

1	QB-52-32	27	QB-103-63	58	QB-64-53/32(L3N)
2	QB-52-32-3P	28	QB-103-102(상조합 주문)	59	QB-64-53/52(L1N)
3	QB-52-52	29	QB-103-103	60	QB-64-53/52(L2N)
4	QB-52-52/32			61	QB-64-53/52(L3N)

메인 64(104) 계열

5	QB-62-32	30	QB-64-32(L1N)	62	QB-64-53
6	QB-62-32 L , R	31	QB-64-32(L2N)	63	QB-64-53 L , R
7	QB-62-32-3P	32	QB-64-32(L3N)	64	QB-64-53/62(L1N)
8	QB-62-32-3P L , R	33	QB-64-32(L1/L2N)	65	QB-64-53/62(L2N)
9	QB-62-52	34	QB-64-32(L2/L3N)	66	QB-64-53/62(L3N)
10	QB-62-52 L , R	35	QB-64-32(L1/L3N)	67	QB-64-62/32(L1N)
11	QB-62-52/32	36	QB-64-32-2P(L1L2N)	68	QB-64-62/32(L2N)
12	QB-62-52-2P	37	QB-64-32-2P(L2L3N)	69	QB-64-62/32(L3N)
13	QB-62-62/32	38	QB-64-32-2P(L1L3N)	70	QB-64-62(L1N)
14	QB-62-62	39	QB-64-32-3P	71	QB-64-62(L2N)
15	QB-62-62-2P	40	QB-64-32-3P L , R	72	QB-64-62(L3N)
		41	QB-64-52/32(L1N)	73	QB-64-62(L1/L2N)
		42	QB-64-52/32(L2N)	74	QB-64-62(L2/L3N)
		43	QB-64-52/32(L3N)	75	QB-64-62(L1/L3N)
		44	QB-64-52(L1N)	76	QB-64-63/32(L1N)
		45	QB-64-52(L2N)	77	QB-64-63/32(L2N)
		46	QB-64-52(L3N)	78	QB-64-63/32(L3N)
		47	QB-64-52(L1N) L , R	79	QB-64-63/52(L1N)
		48	QB-64-52(L2N) L , R	80	QB-64-63/52(L2N)
		49	QB-64-52(L3N) L , R	81	QB-64-63/52(L3N)
		50	QB-64-52(L1/L2N)	82	QB-64-63/53
		51	QB-64-52(L2/L3N)	83	QB-64-63/62(L1N)
		52	QB-64-52(L1/L3N)	84	QB-64-63/62(L2N)
		53	QB-64-52-2P(L1L2N)	85	QB-64-63/62(L3N)
		54	QB-64-52-2P(L2L3N)	86	QB-64-64/32(L1N)
		55	QB-64-52-2P(L1L3N)	87	QB-64-64/32(L2N)
		56	QB-64-53/32(L1N)	88	QB-64-64/32(L3N)
		57	QB-64-53/32(L2N)	89	QB-64-64/32-2P(L1L2N)
				90	QB-64-64/32-2P(L2L3N)

메인 63 계열

16	QB-63-32(상조합 주문)
17	QB-63-32-3P
18	QB-63-52(상조합 주문)
19	QB-63-53
20	QB-63-62(상조합 주문)
21	QB-63-63

메인 103 계열

22	QB-103-32(상조합 주문)
23	QB-103-32-3P
24	QB-103-52(상조합 주문)
25	QB-103-53
26	QB-103-62(상조합 주문)

91	QB-64-64/32-2P(L1L3N)	120	QB-204-32(L2N)	153	QB-204-64/62(L2N)
92	QB-64-64/32-3P	121	QB-204-32(L3N)	154	QB-204-64/62(L3N)
93	QB-64-64/52(L1N)	122	QB-204-32(L1/L2N)	155	QB-204-64/63
94	QB-64-64/52(L2N)	123	QB-204-32(L2/L3N)	156	QB-204-64
95	QB-64-64/52(L3N)	124	QB-204-32(L1/L3N)	157	QB-204-102(L1N)
96	QB-64-64/52-2P(L1L2N)	125	QB-204-32-3P	158	QB-204-102(L2N)
97	QB-64-64/52-2P(L2L3N)	126	QB-204-52(L1N)	159	QB-204-102(L3N)
98	QB-64-64/52-2P(L1L3N)	127	QB-204-52(L2N)	160	QB-204-102(L1/L2N)
99	QB-64-64/53	128	QB-204-52(L3N)	161	QB-204-102(L2/L3N)
100	QB-64-64/62(L1N)	129	QB-204-52(L1/L2N)	162	QB-204-102(L1/L3N)
101	QB-64-64/62(L2N)	130	QB-204-52(L2/L3N)	163	QB-204-103
102	QB-64-64/62(L3N)	131	QB-204-52(L1/L3N)	164	QB-204-104
103	QB-64-64/63	132	QB-204-53	165	QB-204-203
104	QB-64-64	133	QB-204-62/32(L1N)	166	QB-204-204
105	QB-64-64 L , R	134	QB-204-62/32(L2N)		

출시예정

메인 203 계열

106	QB-203-32(상조합 주문)	137	QB-204-62(L2N)
107	QB-203-32-3P	138	QB-204-62(L3N)
108	QB-203-52(상조합 주문)	139	QB-204-62(L1/L2N)
109	QB-203-53	140	QB-204-62(L2/L3N)
110	QB-203-53/52(상조합 주문)	141	QB-204-62(L1/L3N)
111	QB-203-62(상조합 주문)	142	QB-204-63
112	QB-203-63	143	QB-204-63/32(L1N)
113	QB-203-63/52(상조합 주문)	144	QB-204-63/32(L2N)
114	QB-203-63/53	145	QB-204-63/32(L3N)
115	QB-203-102(상조합 주문)	146	QB-204-63/52(L1N)
116	QB-203-103	147	QB-204-63/52(L2N)
117	QB-203-202(상조합 주문)	148	QB-204-63/52(L3N)
118	QB-203-203	149	QB-204-63/62(L1N)

메인 204 계열

119	QB-204-32(L1N)	150	QB-204-63/62(L2N)
		151	QB-204-63/62(L3N)
		152	QB-204-64/62(L1N)

제품 일람표 메인 - 단상



QB 62

TYPE		S형		M형		L형	
제품							
분기구분		좌	우	좌	우	좌	우
분기 차단기 AF	32AF	32 (L)	32 (R)			32 3P (L)	32 3P (R)
	50AF	52 (L)	52 (R)			52 2P	52 2P
		52	32			-	-
100AF	62	32			62 2P	62 2P	
	62	62			-	-	
정격전류(A), IEC 60439-1							
메인차단기 최대전류(A)		100A				100A	
분기 최대전류(A) *주1)	32AF	32A				32A	
	50AF	50A				50A	
	100AF	100A				100A	
정격절연전압(Ui)		1,000V				1,000V	
외형치수 (W x H x D mm)	32AF	70 X 33 X 55				70 X 101 X 55	
	50AF	70 X 50 X 55				70 X 101 X 55	
	100AF	70 X 50 X 55				70 X 101 X 55	

* 주1) 분기 최대 전류는 좌/우 각각의 AF의 기준을 따릅니다

* (L),(R) 표기 제품은 분기 단자가 한측만 있는 타입이 가능합니다. 예) QB-62-32 L 좌측단자만 있음

QB 52

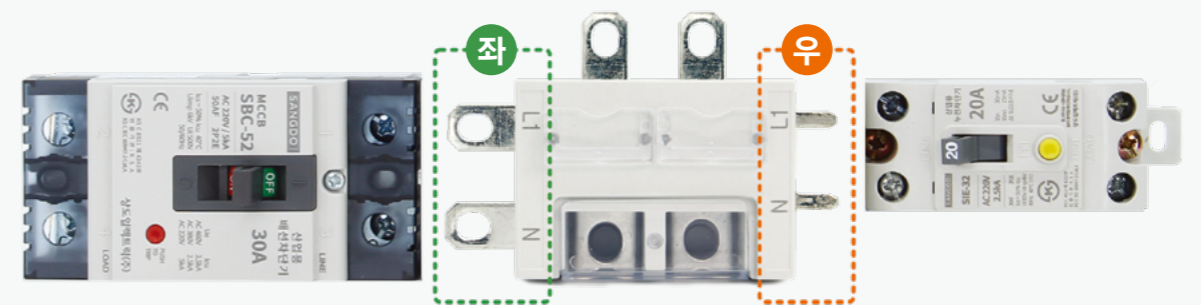
TYPE		S형		M형		L형	
제품							
분기구분		좌	우	좌	우	좌	우
분기 차단기 AF	32AF	32	32			32 3P	32 3P
	50AF	52	52			-	-
		52	32			-	-
정격전류(A), IEC 60439-1							
메인차단기 최대전류(A)		50A				50A	
분기 최대전류(A) *주1)	32AF	32A				32A	
	50AF	50A				-	
정격절연전압(Ui)		1,000V				1,000V	
외형치수 (W x H x D mm)	32AF	70 X 33 X 55				70 X 101 X 55	
	50AF	70 X 50 X 55				-	

* 주1) 분기 최대 전류는 좌/우 각각의 AF의 기준을 따릅니다

조합 예


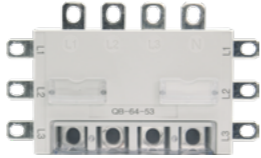

제품명 | QB-52 - 52 / 32

TYPE		S형	
분기구분		좌	우
AF	50AF	52	32



제품 일람표 메인 - 3상

QB 64(104)

TYPE		S형		M형		L형	
제품							
분기구분		좌	우	좌	우	좌	우
분기 차단기 AF	32AF	32	32	-	-	32 3P (L)	32 3P (R)
		-	-	32 2P	32 2P	-	-
	50AF	52	32	53	32	52 2P	52 2P
		52 (L)	52 (R)	53	52	-	-
		-	-	53 (L)	53 (R)	-	-
	100AF	62	32	53	62	64	32
		62	62	63	32	64	32 2P
		-	-	63	52	64	32 3P
		-	-	63	53	64	52
		-	-	63	62	64	52 2P
		-	-	63	63	64	53
		-	-	-	-	64	62
-		-	-	-	64	63	
-	-	-	-	64 (L)	64 (R)		
정격전류(A), IEC 60439-1							
메인차단기 최대전류(A)		100A		100A		100A	
분기 최대전류(A) *주1)	32AF	32A		32A		32A	
	50AF	50A		50A		50A	
	100AF	100A		100A		100A	
	125AF	125A		125A		125A	
정격절연전압(Ui)		1,000V		1,000V		1,000V	
외형치수 (W x H x D mm)	32AF	120 X 33 X 55		120 X 67 X 55		120 X 101 X 55	
	50AF	120 X 50 X 55		120 X 75 X 55		120 X 101 X 55	
	100AF	120 X 50 X 55		120 X 75 X 55		120 X 101 X 55	
	125AF	-		-		-	

* 주1) 분기 최대 전류는 좌/우 각각의 AF의 기준을 따릅니다




* (L),(R) 표기 제품은 분기 단자가 한측만 있는 타입이 가능합니다. 예) QB-64-52 R 우측단자만 있음

분기 구분별 상조합표

상조합	32	32 2P	52	52 2P	62	62 2P
L1N	0		0		0	
L2N	0		0		0	
L3N	0		0		0	
L1/L2N (좌/우)	0 * 주2)		0 * 주2)		0 * 주2)	
L2/L3N (좌/우)	0 * 주2)		0 * 주2)		0 * 주2)	
L1/L3N (좌/우)	0 * 주2)		0 * 주2)		0 * 주2)	
L1L2N (위아래)		0		0		
L2L3N (위아래)		0		0		
L1L3N (위아래)		0		0		

* 주2) 좌우 분기가 다를시 해당사항 없음. 예) 52/32

QB 204

TYPE		S형		M형		L형	
제품							
분기구분		좌	우	좌	우	좌	우
분기 차단기 AF	32AF	32	32	-	-	32 3P	32 3P
	50AF	52	52	53	53	-	-
	100AF	62	32	63	32	64	62
		62	62	63	52	64	63
		-	-	63	62	64	64
	125AF	102	102	103	103	104	104
250AF	-	-	203	203	-	-	
정격전류(A), IEC 60439-1							
메인차단기 최대전류(A)		100A		100A		100A	
분기 최대전류(A) *주1)	32AF	32A		32A		32A	
	50AF	50A		50A		50A	
	100AF	100A		100A		100A	
	125AF	125A		125A		125A	
정격절연전압(Ui)		1,000V		1,000V		1,000V	
외형치수 (W x H x D mm)	32AF	165 X 50 X 60		-		165 X 105 X 60	
	50AF	165 X 50 X 60		165 X 75 X 60		-	
	100AF	165 X 50 X 60		165 X 75 X 60		165 X 105 X 60	
	125AF	165 X 50 X 60		165 X 90 X 60		165 X 140 X 63	
250AF	-		165 X 105 X 63		165 X 140 X 63		

* 주1) 분기 최대 전류는 좌/우 각각의 AF의 기준을 따릅니다

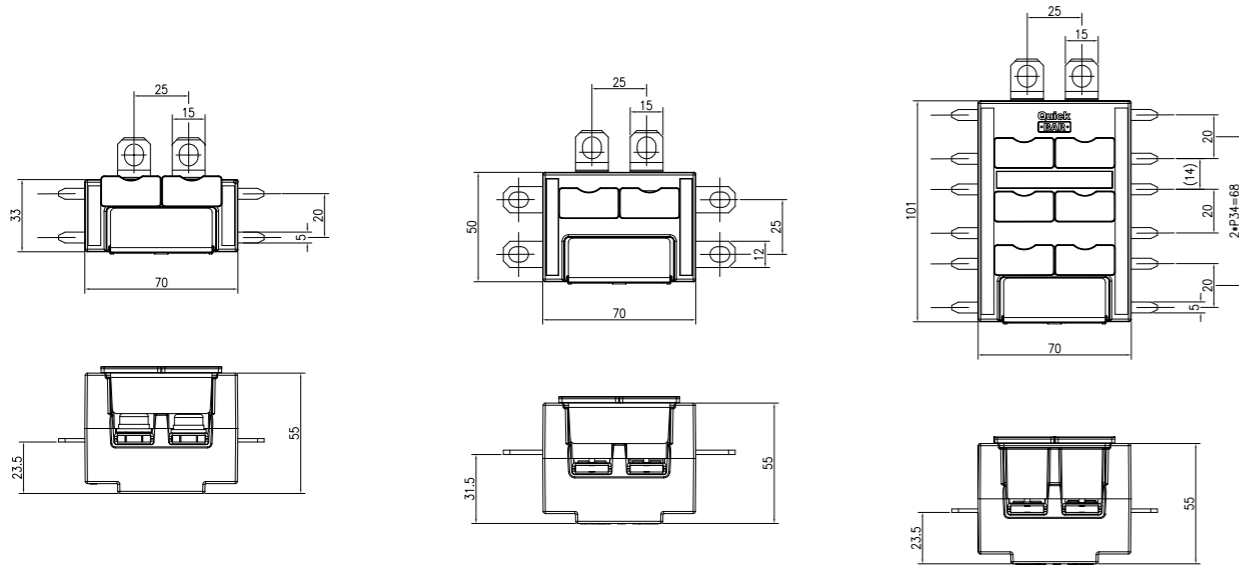
출시예정

분기 구분별 상조합표

상조합	32	32 2P	52	52 2P	62	62 2P	102
L1N	0		0		0		0
L2N	0		0		0		0
L3N	0		0		0		0
L1/L2N (좌/우)	0 * 주2)		0 * 주2)		0 * 주2)		0
L2/L3N (좌/우)	0 * 주2)		0 * 주2)		0 * 주2)		0
L1/L3N (좌/우)	0 * 주2)		0 * 주2)		0 * 주2)		0
L1L2N (위아래)							
L2L3N (위아래)							
L1L3N (위아래)							

* 주2) 좌우 분기가 다를시 해당사항 없음. 예) 52/32

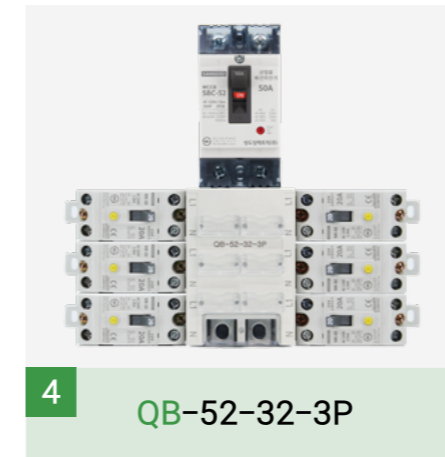
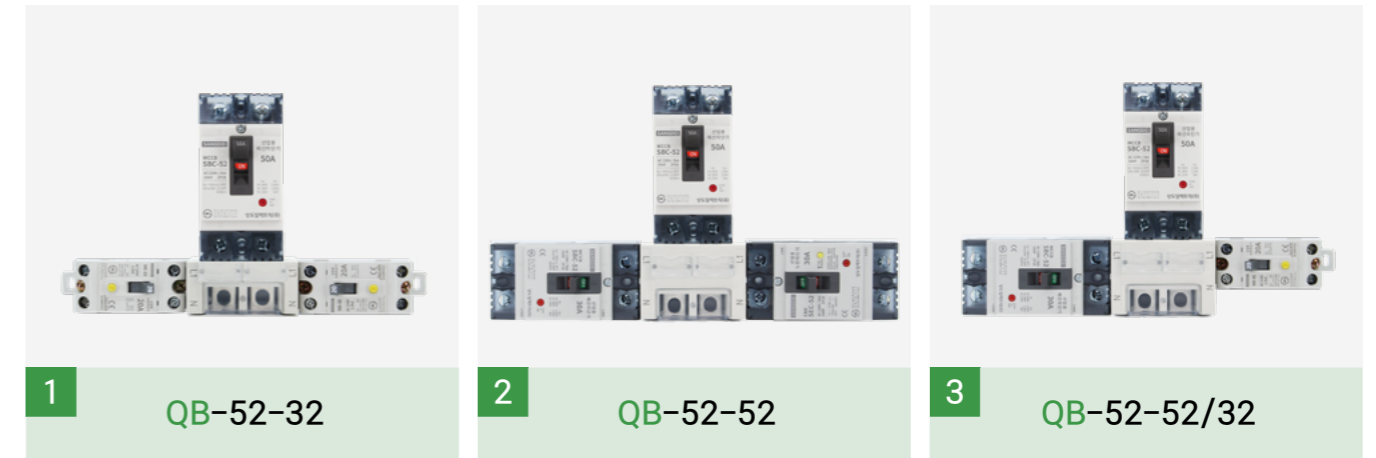
상세 구성 메인 - 단상



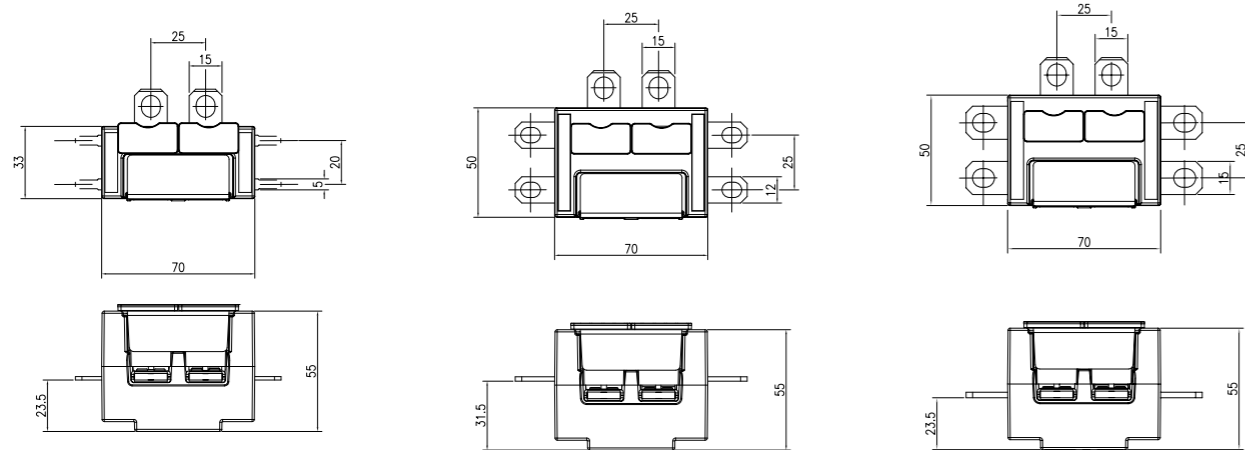
단위 mm

TYPE		S 형		
분기구분		좌	우	
분기차단기 AF	32AF	32	32	1
	50AF	52	52	2
		52	32	3
TYPE		L 형		
분기구분		좌	우	
분기차단기 AF	32AF	32 3P	32 3P	4

TYPE		외형치수(WxHxD)
S 형	32AF	70 X 33 X 55
	50AF	70 X 50 X 55
L 형	32AF	70 X 101 X 55
정격전류(A), IEC 60439-1		
메인 최대전류(A)		100A
분기 최대전류(A)	32AF	32A
	50AF	50A
정격절연전압(Ui)		1,000V



상세 구성 메인 - 단상



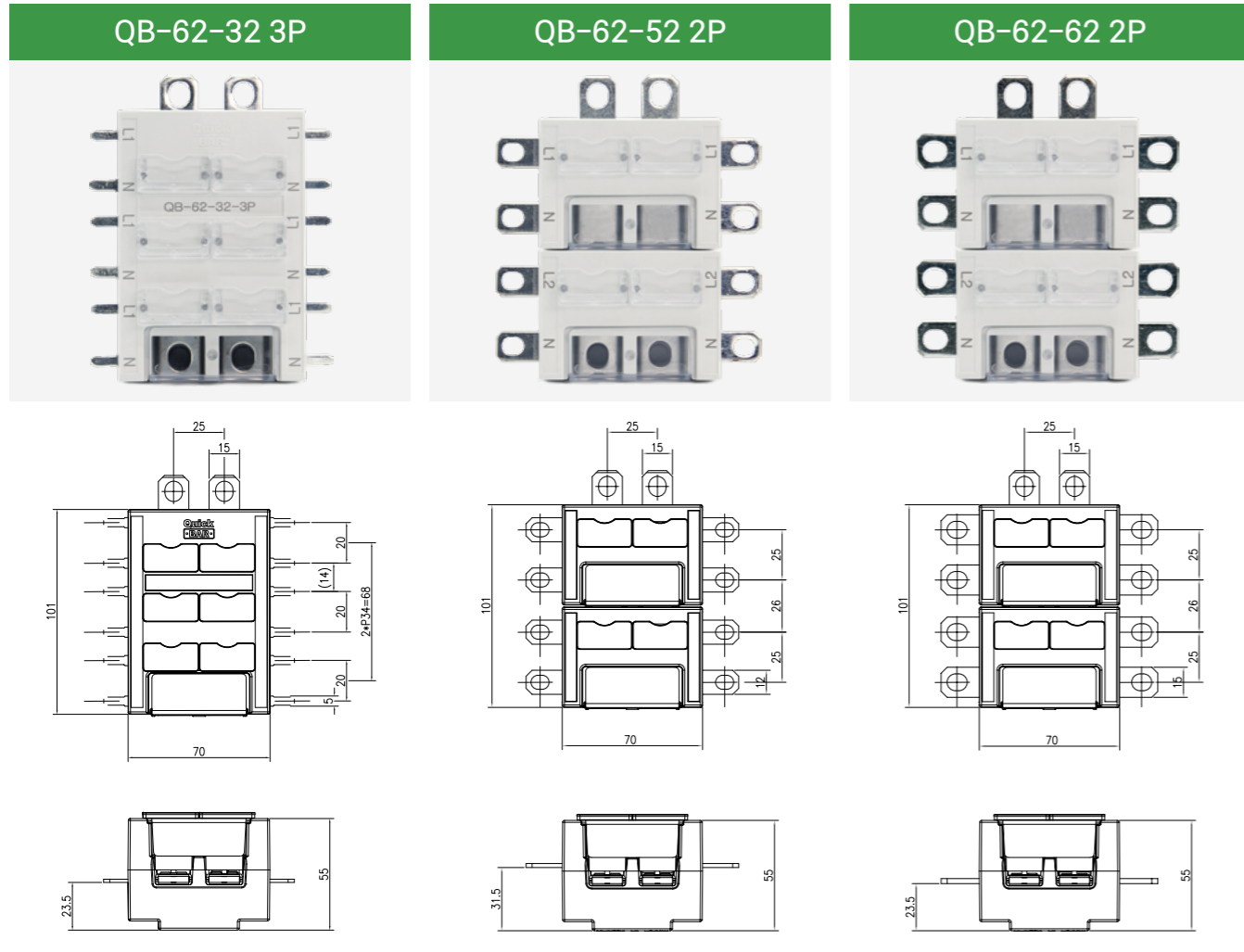
TYPE				S 형		단위 mm
분기구분		좌	우	좌	우	
분기차단기 AF	32AF	32 (L)	32 (R)	1		S 형
	50AF	52 (L)	52 (R)	2		
		52	32	3		
	100AF	62	32	4		
62		62	5			
정격전류(A), IEC 60439-1						
메인 최대전류(A)						100A
분기 최대전류(A)	32AF	32A				
	50AF	50A				
	100AF	100A				
정격절연전압(Ui)						1,000V



1 QB-62-32 파생) L, R
 2 QB-62-52 파생) L, R
 3 QB-62-52/32
 4 QB-62-62/32
 5 QB-62-62
 1* QB-62-32 L
 1* QB-62-32 R

* (L),(R) 표기 제품은 분기 단자가 좌 또는 우, 한쪽만 있는 제품입니다

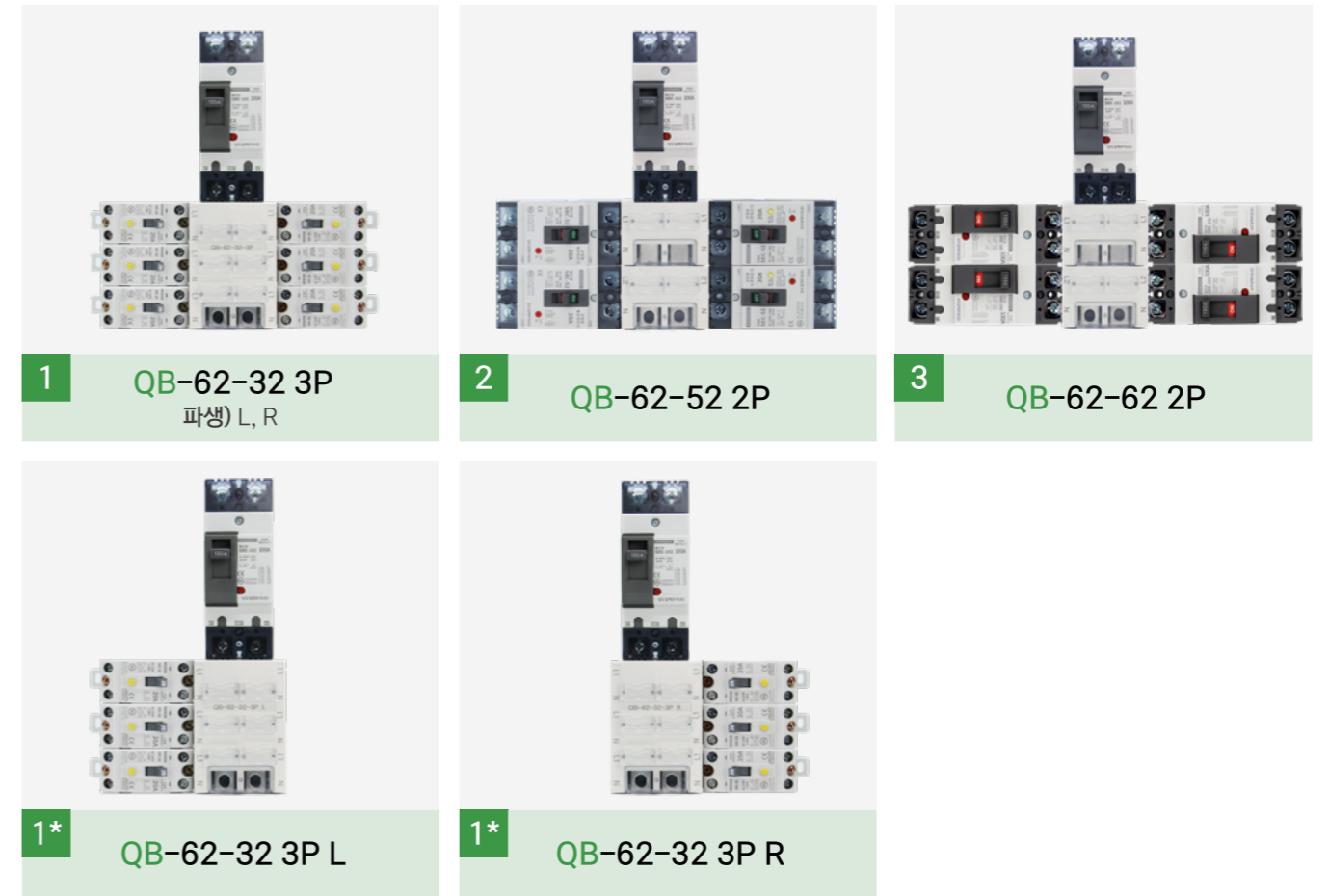
상세 구성 메인 - 단상



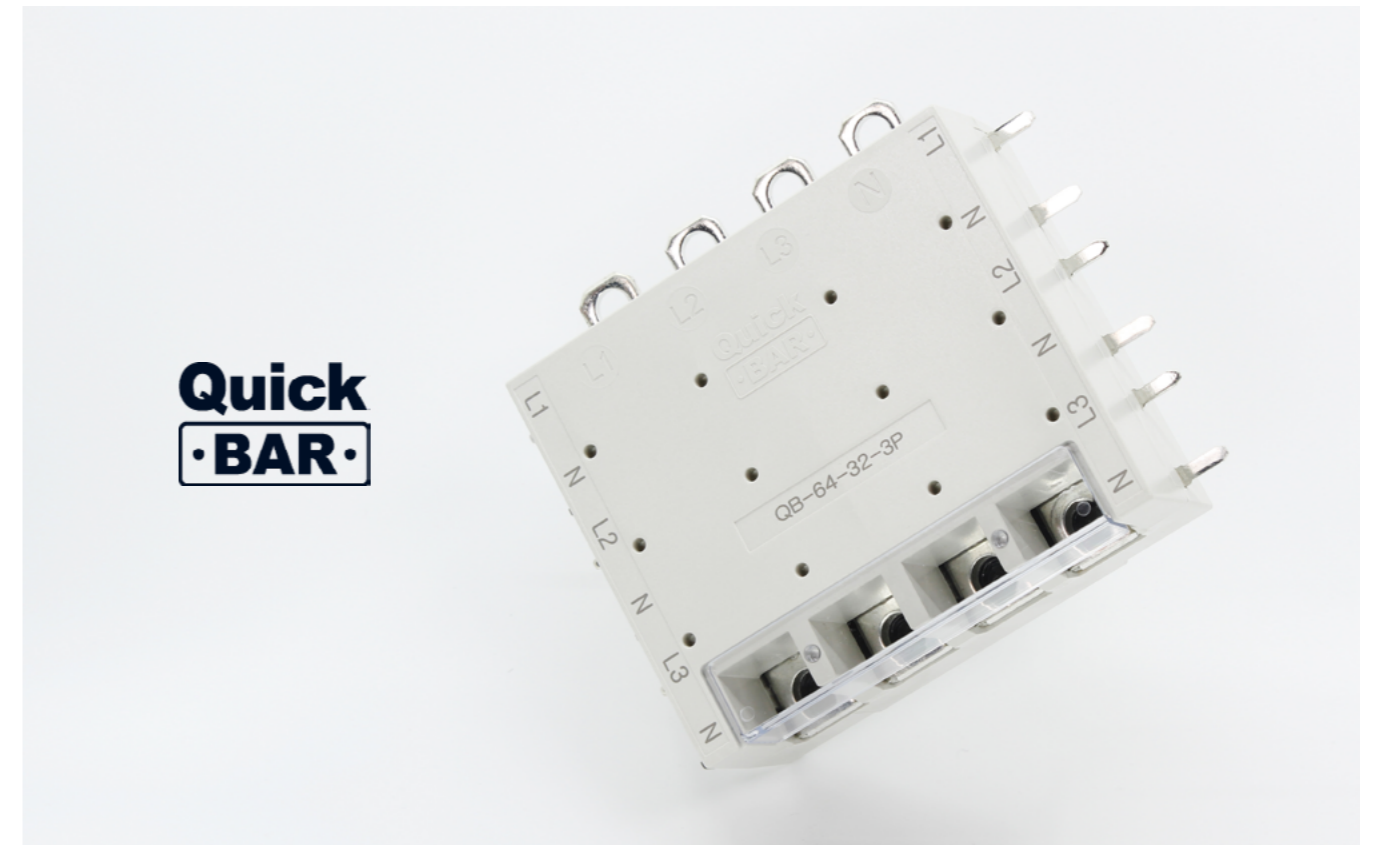
TYPE		L 형		
분기구분		좌	우	
분기차단기 AF	32AF	32 3P (L)	32 3P (R)	1
	50AF	52 2P	52 2P	2
	100AF	62 2P	62 2P	3

TYPE		외형치수(WxHxD)
L형	32AF	70 X 101 X 55
	50AF	70 X 101 X 55
	100AF	70 X 101 X 55
정격전류(A), IEC 60439-1		
메인 최대전류(A)		100A
분기 최대전류(A)	32AF	32A
	50AF	50A
	100AF	100A
정격절연전압(Ui)		1,000V

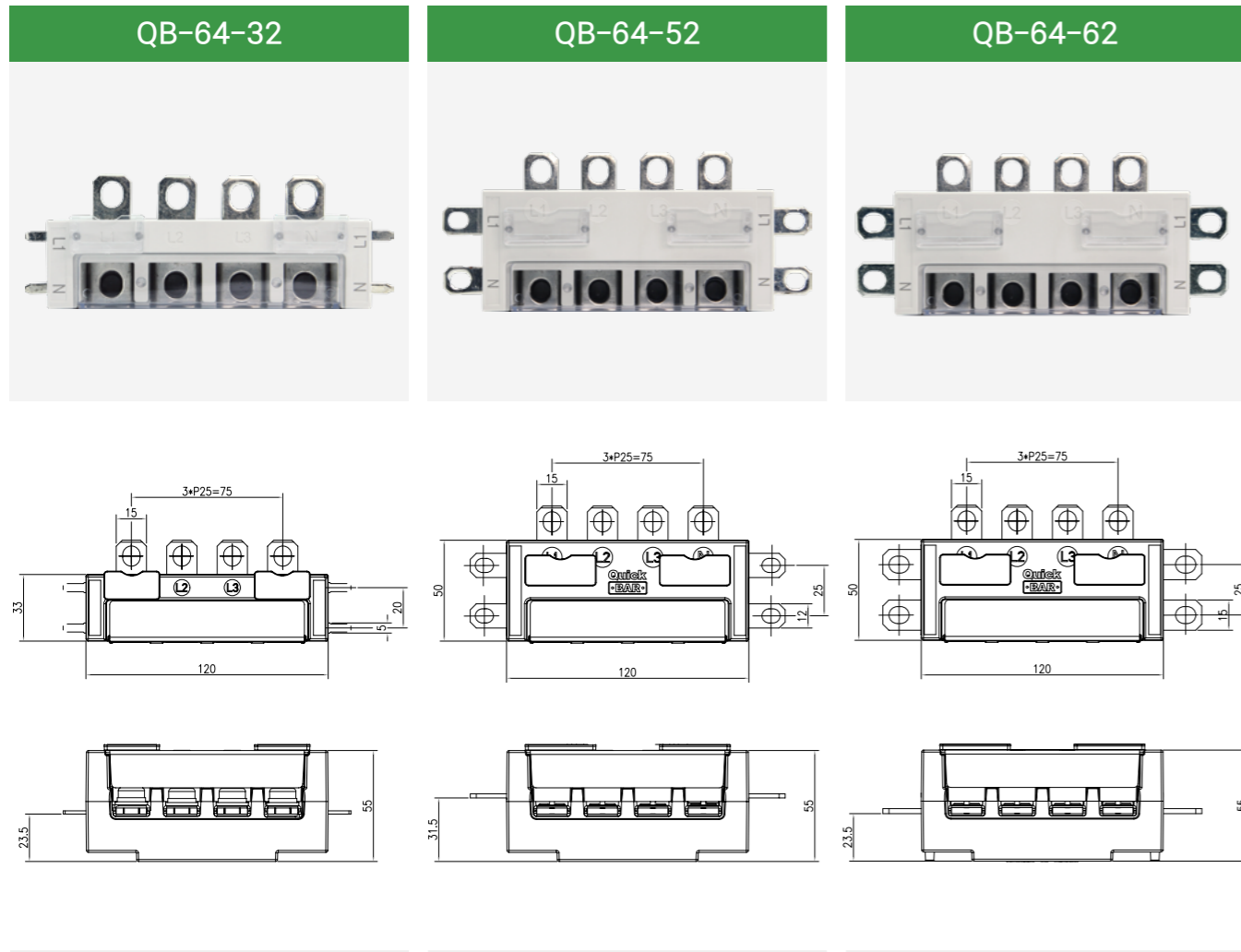
단위 mm



* (L),(R) 표기 제품은 분기 단자가 좌 또는 우, 한쪽만 있는 제품입니다



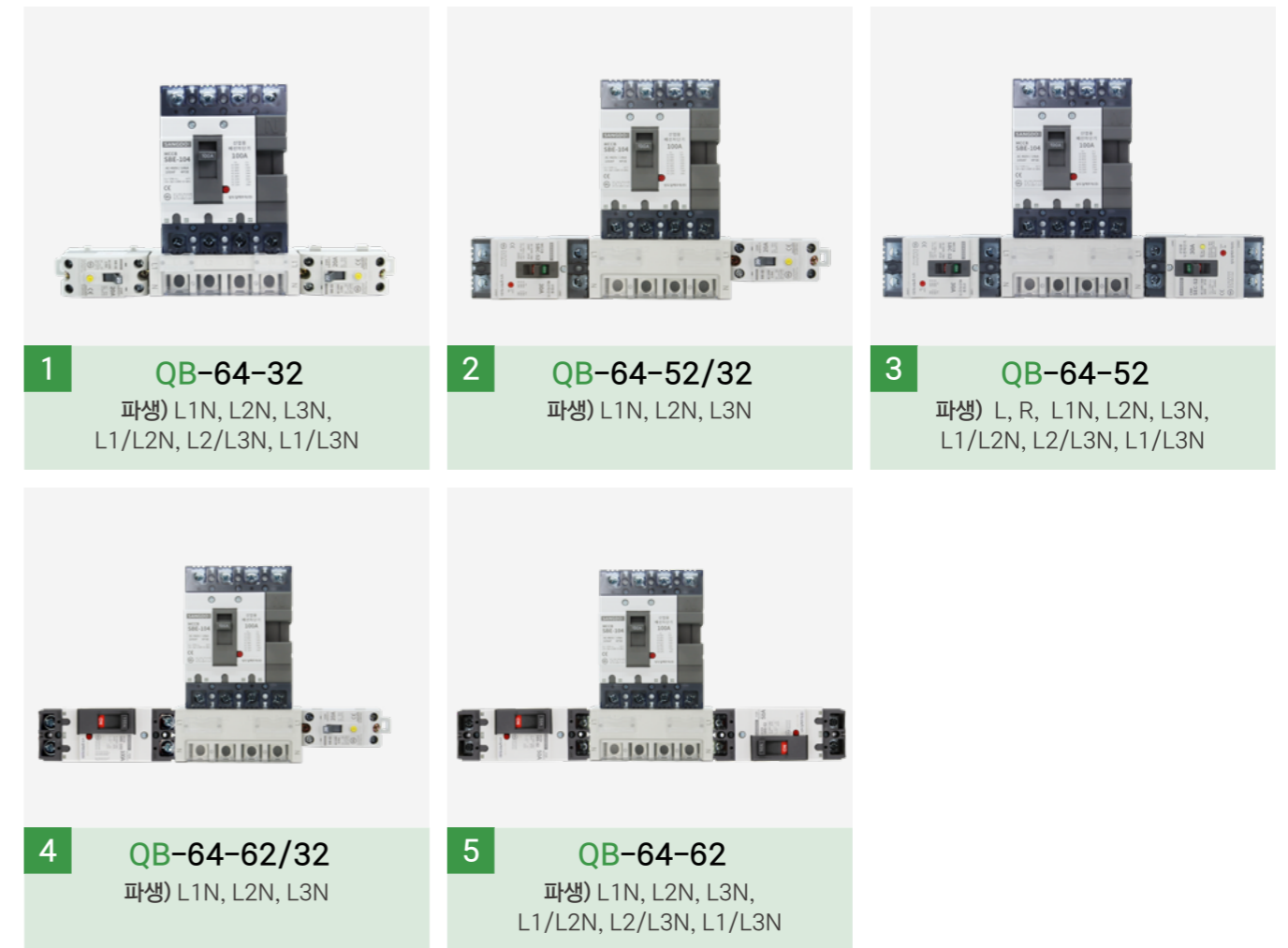
상세 구성 메인 - 3상



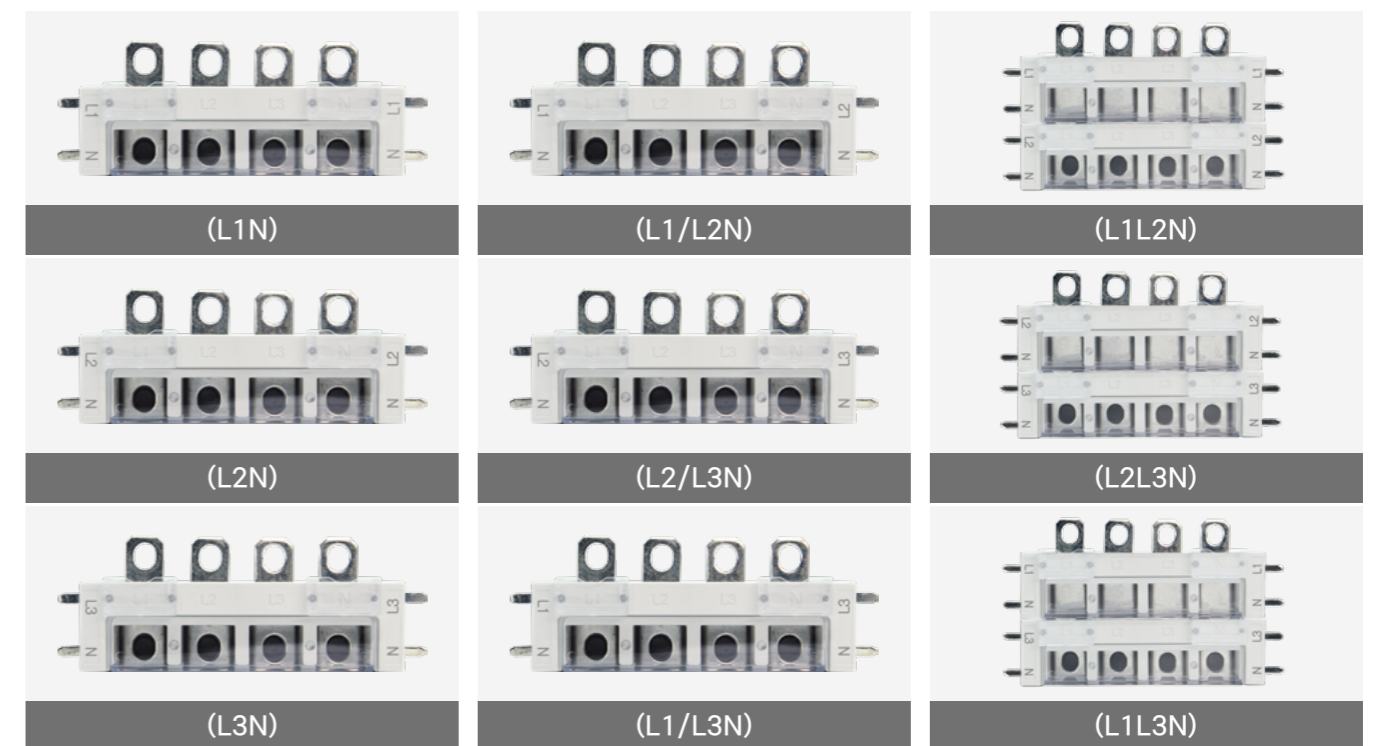
TYPE		S 형		
분기구분		좌	우	
분기차단기 AF	32AF	32	32	1
	50AF	52	32	2
		52 (L)	52 (R)	3
	100AF	62	32	4
		62	62	5

TYPE		외형치수(WxHxD)
S 형	32AF	120 X 33 X 55
	50AF	120 X 50 X 55
	100AF	120 X 50 X 55
정격전류(A), IEC 60439-1		
메인 최대전류(A)		100A
분기 최대전류(A)	32AF	32A
	50AF	50A
	100AF	100A
정격절연전압(Ui)		1,000V

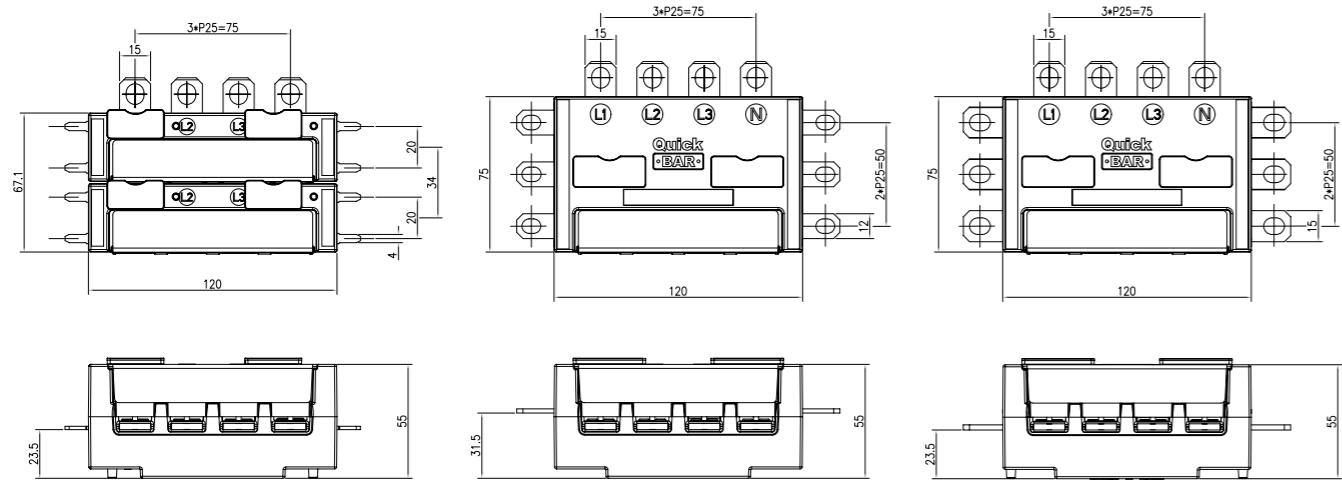
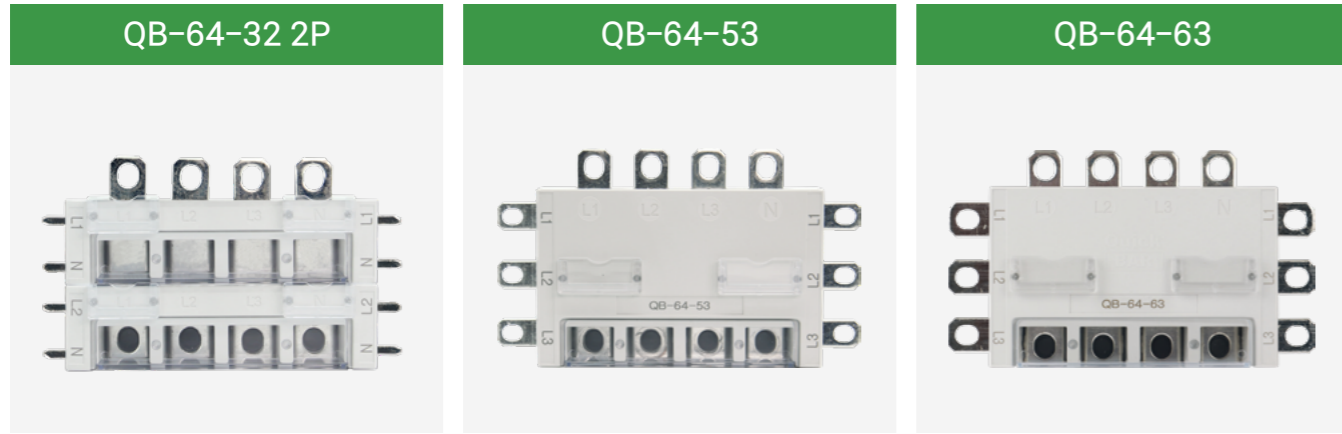
단위 mm



✓ 파생제품으로 분기의 상조합을 할 수 있습니다

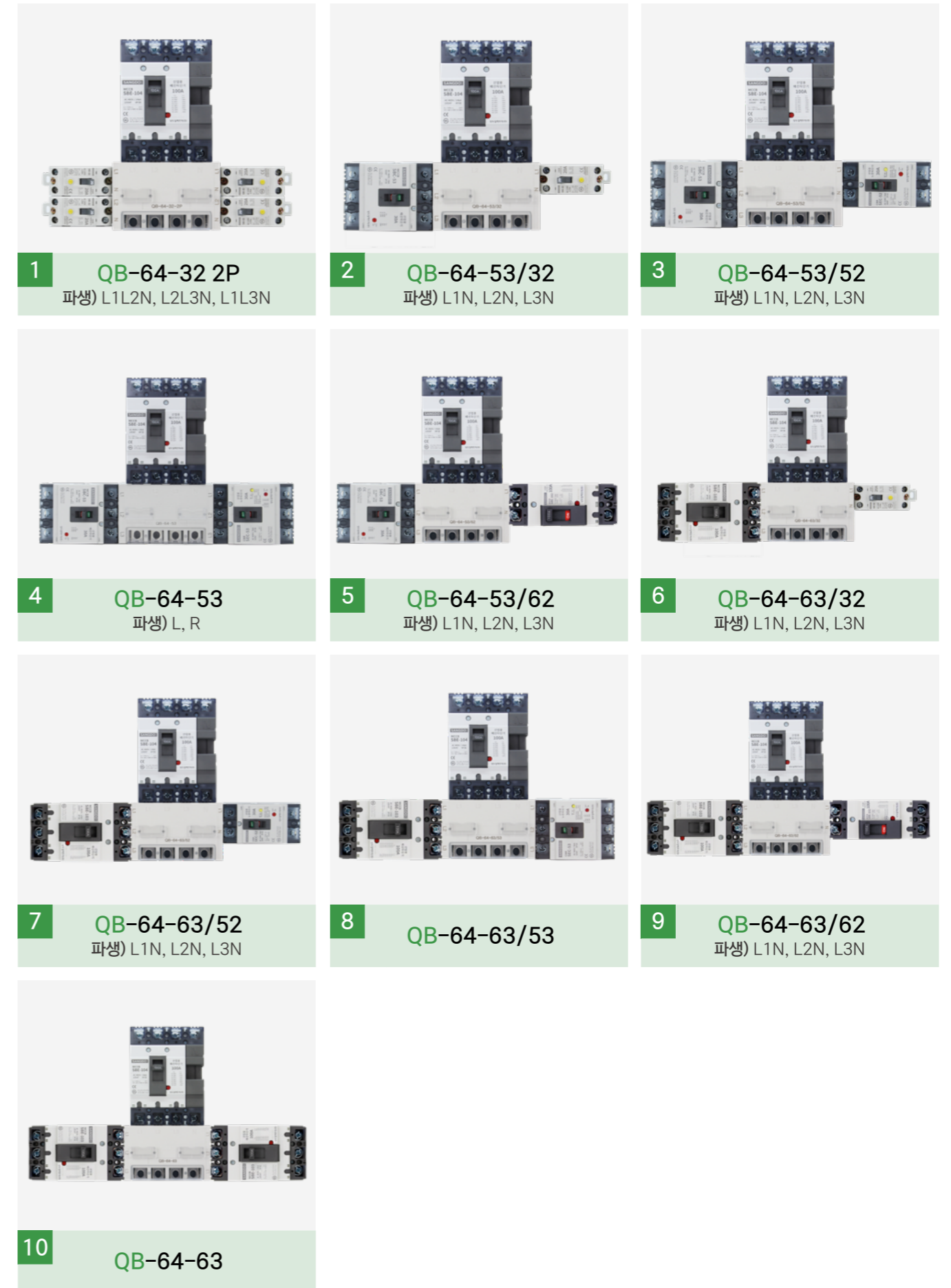


상세 구성 메인 - 3상



TYPE		M 형		단위 mm
분기구분	좌	우		
분기차단기 AF	32AF	32 2P	32 2P	1
	50AF	53	32	2
		53	52	3
	100AF	53 (L)	53 (R)	4
		53	62	5
		63	32	6
		63	52	7
		63	53	8
		63	62	9
	63	63	10	

TYPE	외형치수(WxHxD)
M 형	32AF 120 X 67 X 55
	50AF 120 X 75 X 55
	100AF 120 X 75 X 55
정격전류(A), IEC 60439-1	
메인 최대전류(A)	100A
분기 최대전류(A)	32AF 32A
	50AF 50A
	100AF 100A
정격절연전압(Ui)	1,000V



1 QB-64-32 2P
파생) L1L2N, L2L3N, L1L3N

2 QB-64-53/32
파생) L1N, L2N, L3N

3 QB-64-53/52
파생) L1N, L2N, L3N

4 QB-64-53
파생) L, R

5 QB-64-53/62
파생) L1N, L2N, L3N

6 QB-64-63/32
파생) L1N, L2N, L3N

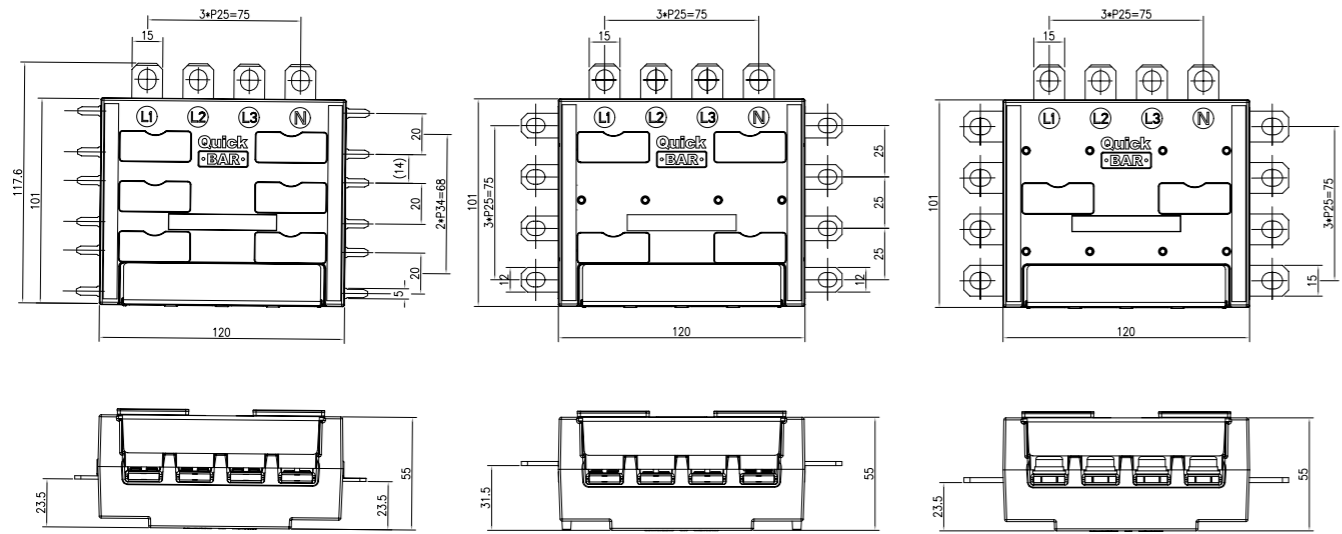
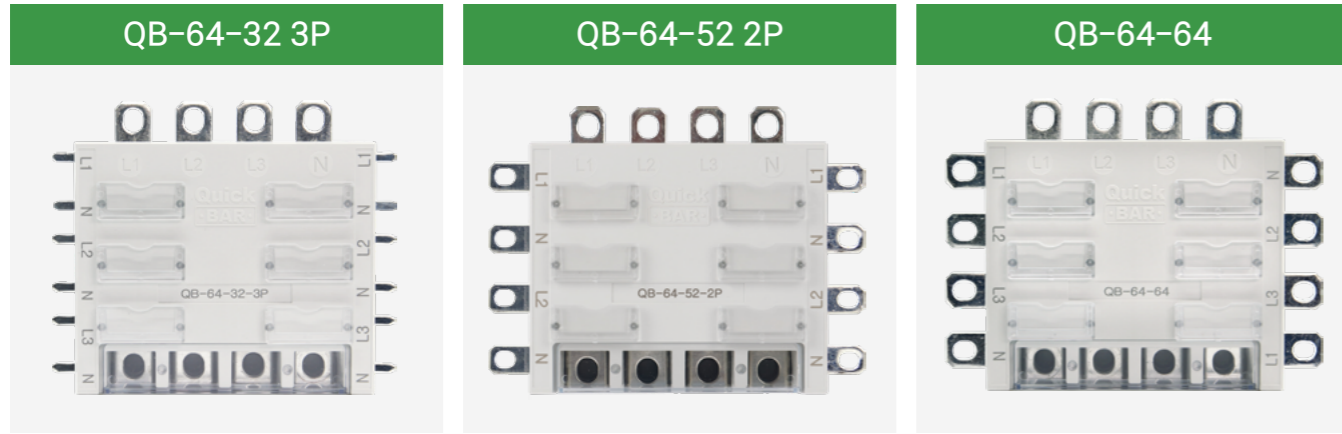
7 QB-64-63/52
파생) L1N, L2N, L3N

8 QB-64-63/53

9 QB-64-63/62
파생) L1N, L2N, L3N

10 QB-64-63

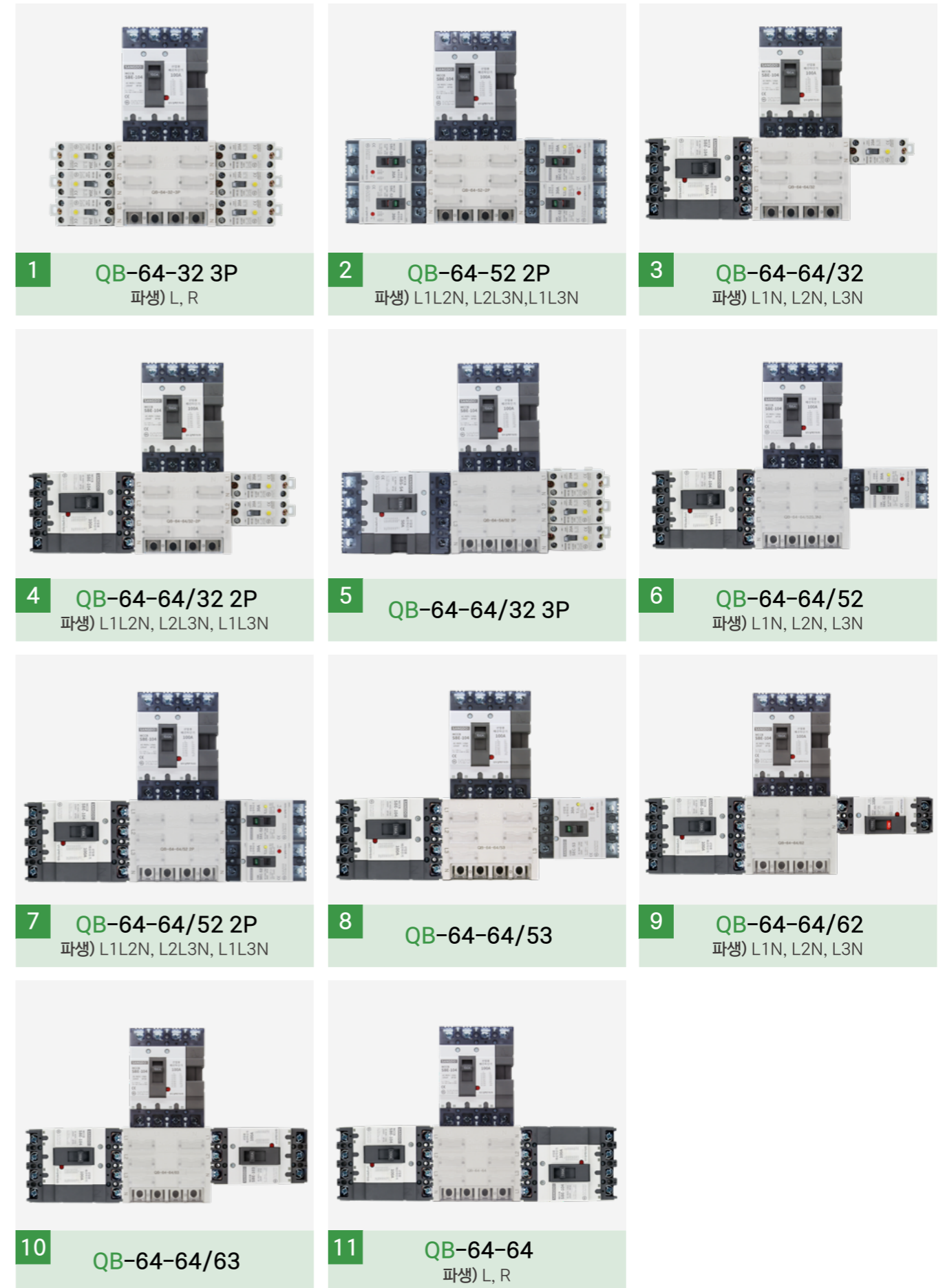
상세 구성 메인 - 3상



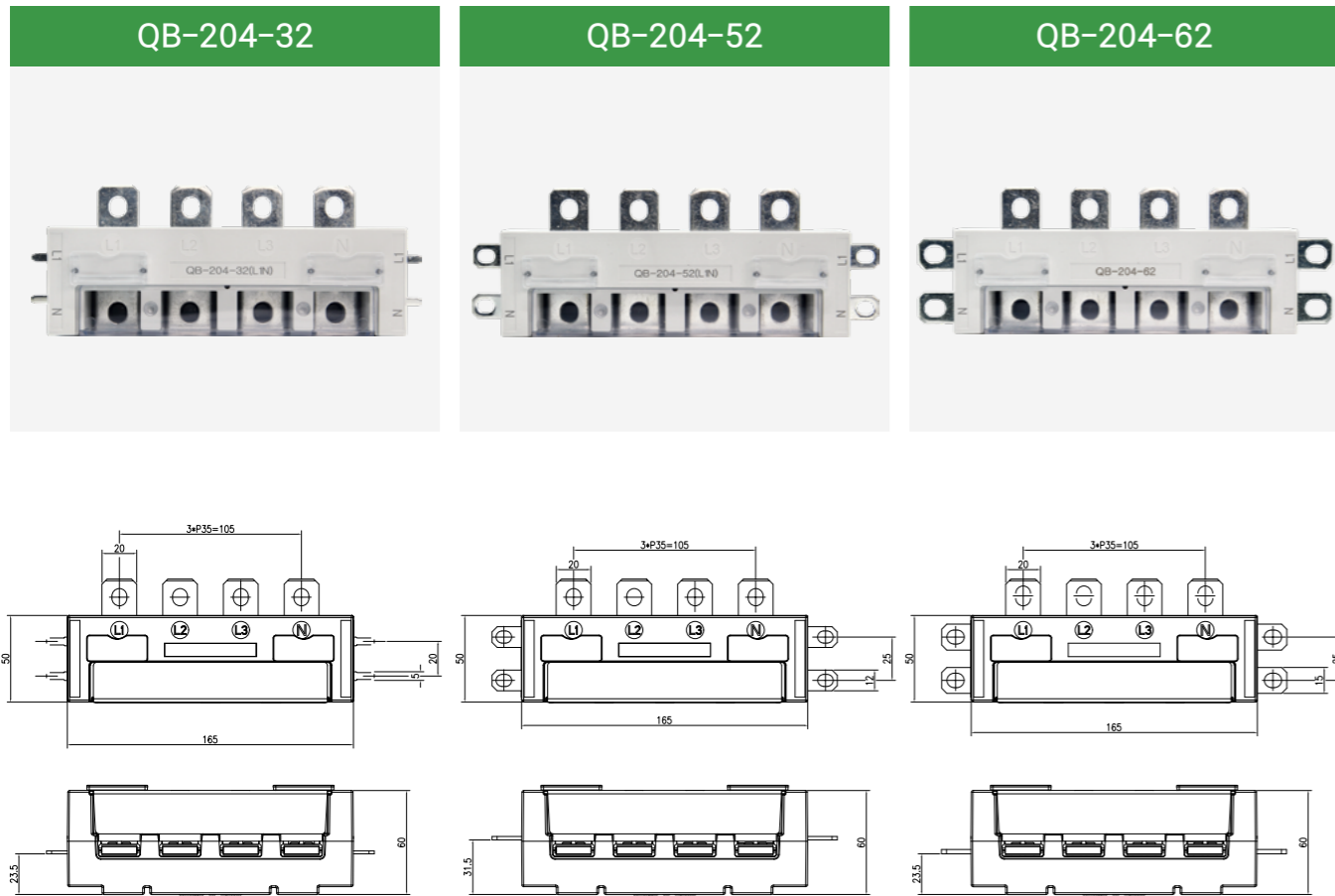
단위 mm

TYPE	L 형				
	좌	우			
분기차단기 AF	32AF	32 3P (L)	32 3P (R)	1	
	50AF	52 2P	52 2P	2	
	100AF	64	32		3
		64	32 2P		4
		64	32 3P		5
		64	52		6
		64	52 2P		7
		64	53		8
		64	62		9
		64	63		10
		64 (L)	64 (R)		11

TYPE	외형치수(WxHxD)	
L 형	32AF	120 X 101 X 55
	50AF	120 X 101 X 55
	100AF	120 X 101 X 55
정격전류(A), IEC 60439-1		
메인 최대전류(A)		100A
분기 최대전류(A)	32AF	32A
	50AF	50A
	100AF	100A
정격절연전압(Ui)		1,000V



상세 구성 메인 - 3상

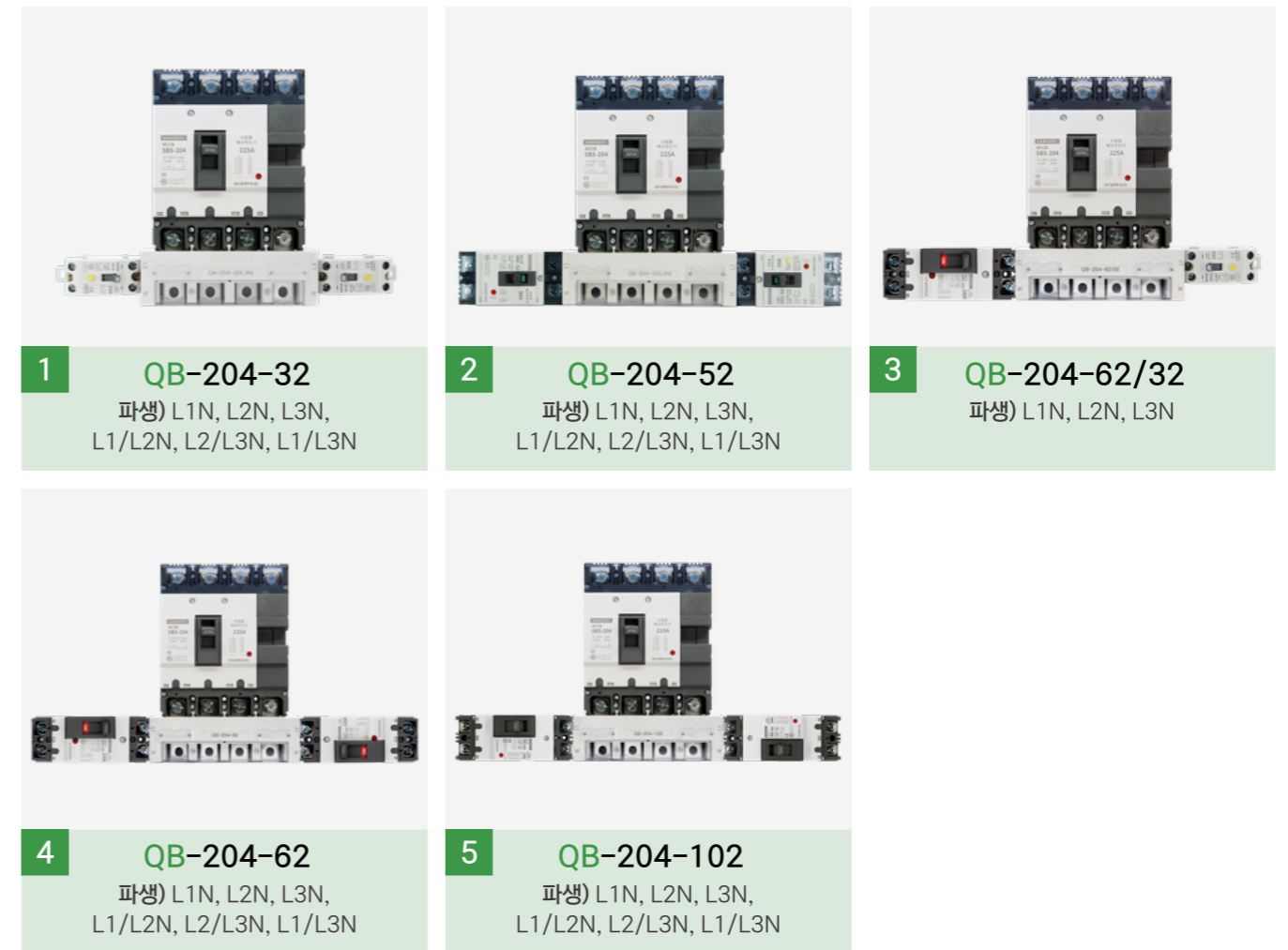


TYPE		S 형		
분기구분		좌	우	
분기차단기 AF	32AF	32	32	1
	50AF	52	52	2
	100AF	62	32	3
		62	62	4
	125AF	102	102	5

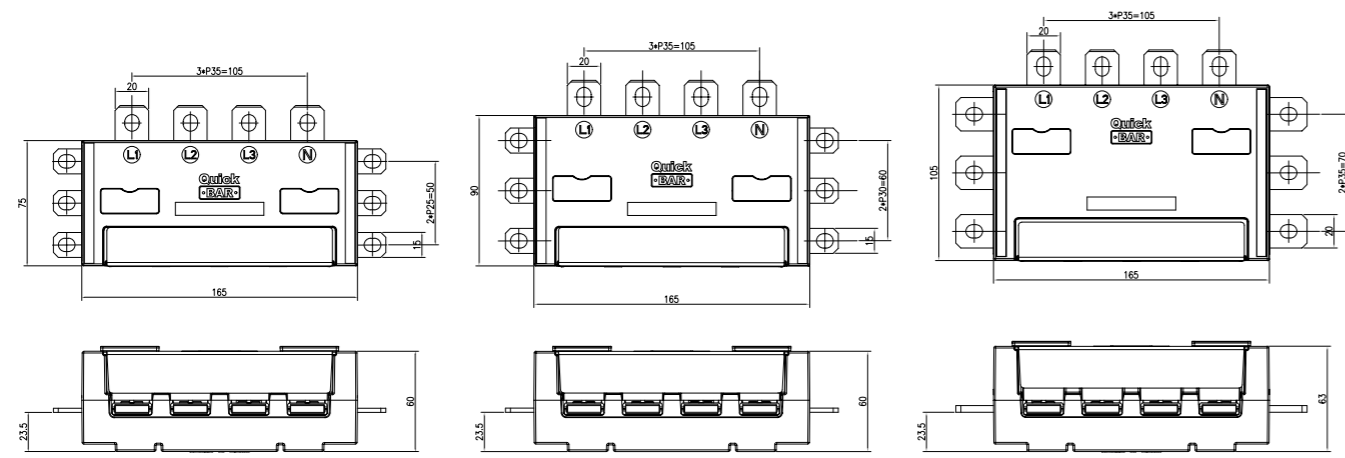
출시예정

TYPE		외형치수(WxHxD)
S 형	32AF	165 X 50 X 60
	50AF	165 X 50 X 60
	100AF	165 X 50 X 60
	125AF	165 X 90 X 60
정격전류(A), IEC 60439-1		
메인 최대전류(A)		250A
분기 최대전류(A)	32AF	32A
	50AF	50A
	100AF	100A
	125AF	125A
정격절연전압(Ui)		1,000V

단위 mm



상세 구성 메인 - 3상

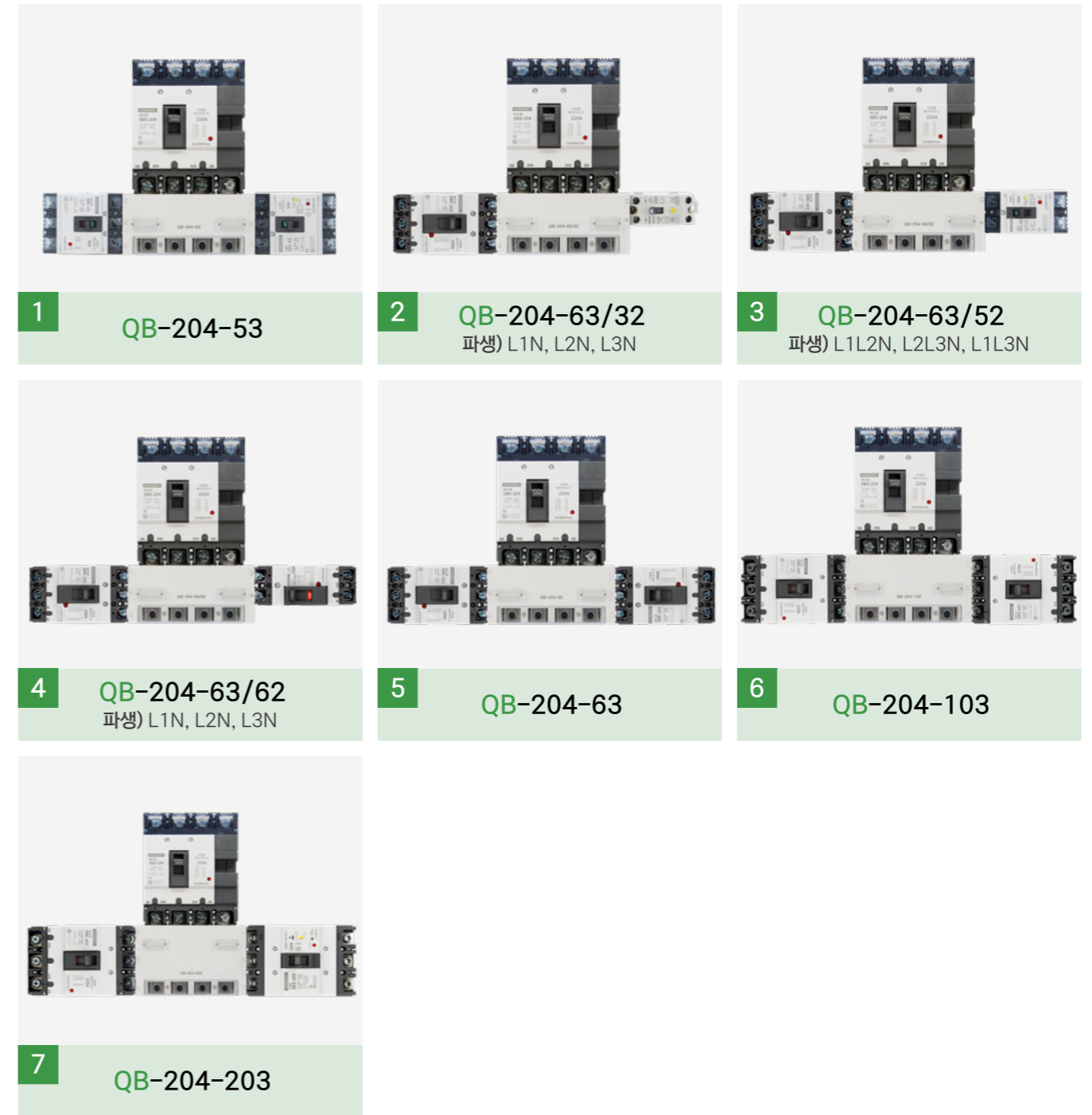


단위 mm

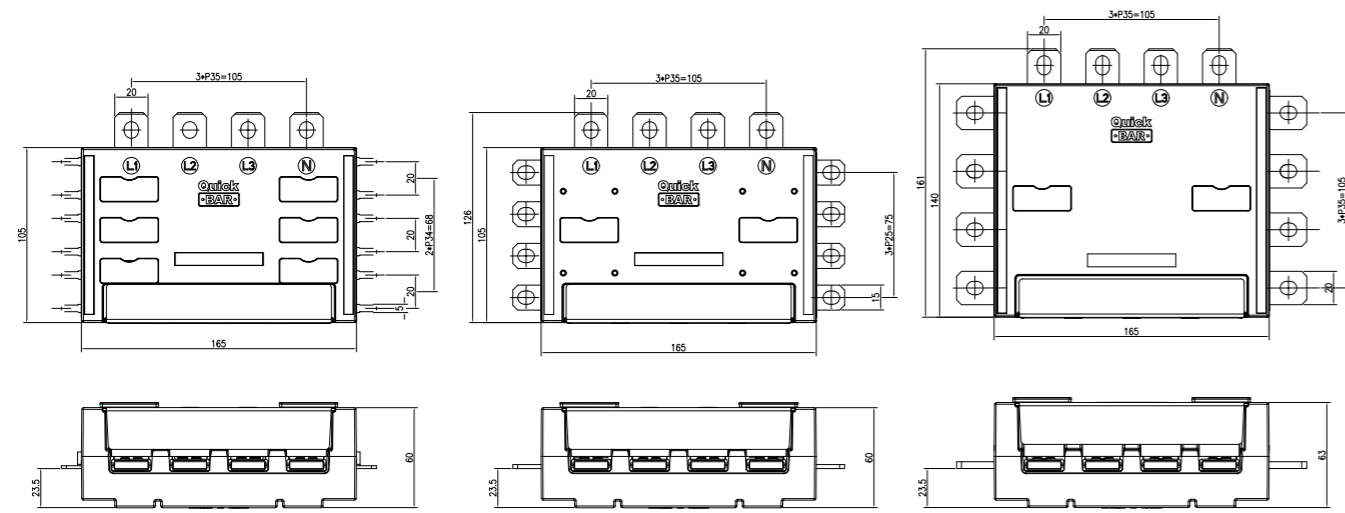
TYPE		M 형		
분기구분		좌	우	
분기차단기 AF	50AF	53	53	1
	100AF	63	32	2
		63	52	3
		63	62	4
		63	63	5
	125AF	103	103	6
	250AF	203	203	7

출시에정

TYPE	외형치수(WxHxD)	
M 형	50AF	165 X 75 X 60
	100AF	165 X 75 X 60
	125AF	165 X 90 X 60
	250AF	165 X 105 X 63
정격전류(A), IEC 60439-1		
메인 최대전류(A)		250A
분기 최대전류(A)	50AF	50A
	100AF	100A
	125AF	125A
	250AF	250A
정격절연전압(Ui)		1,000V



상세 구성 메인 - 3상

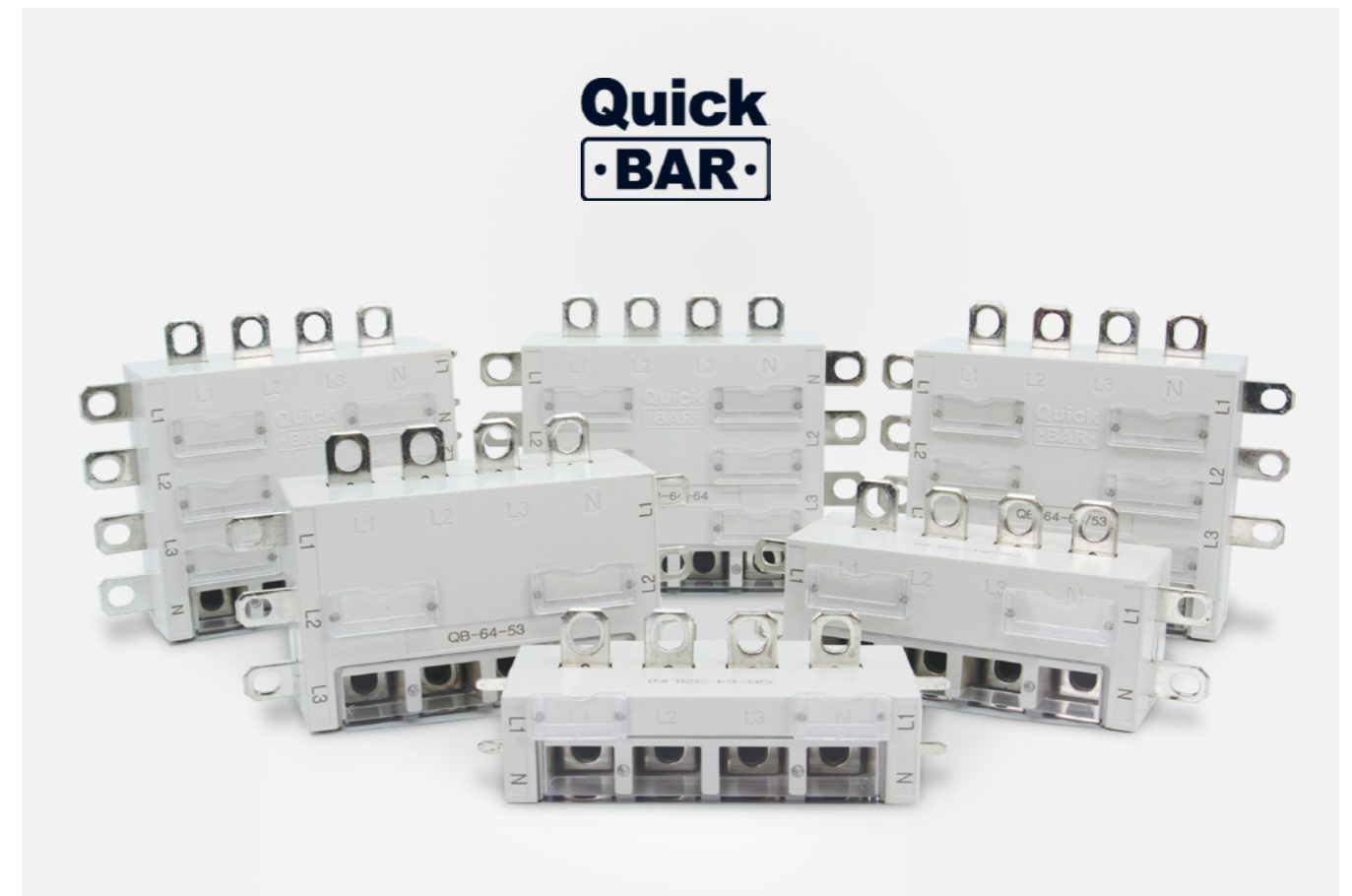
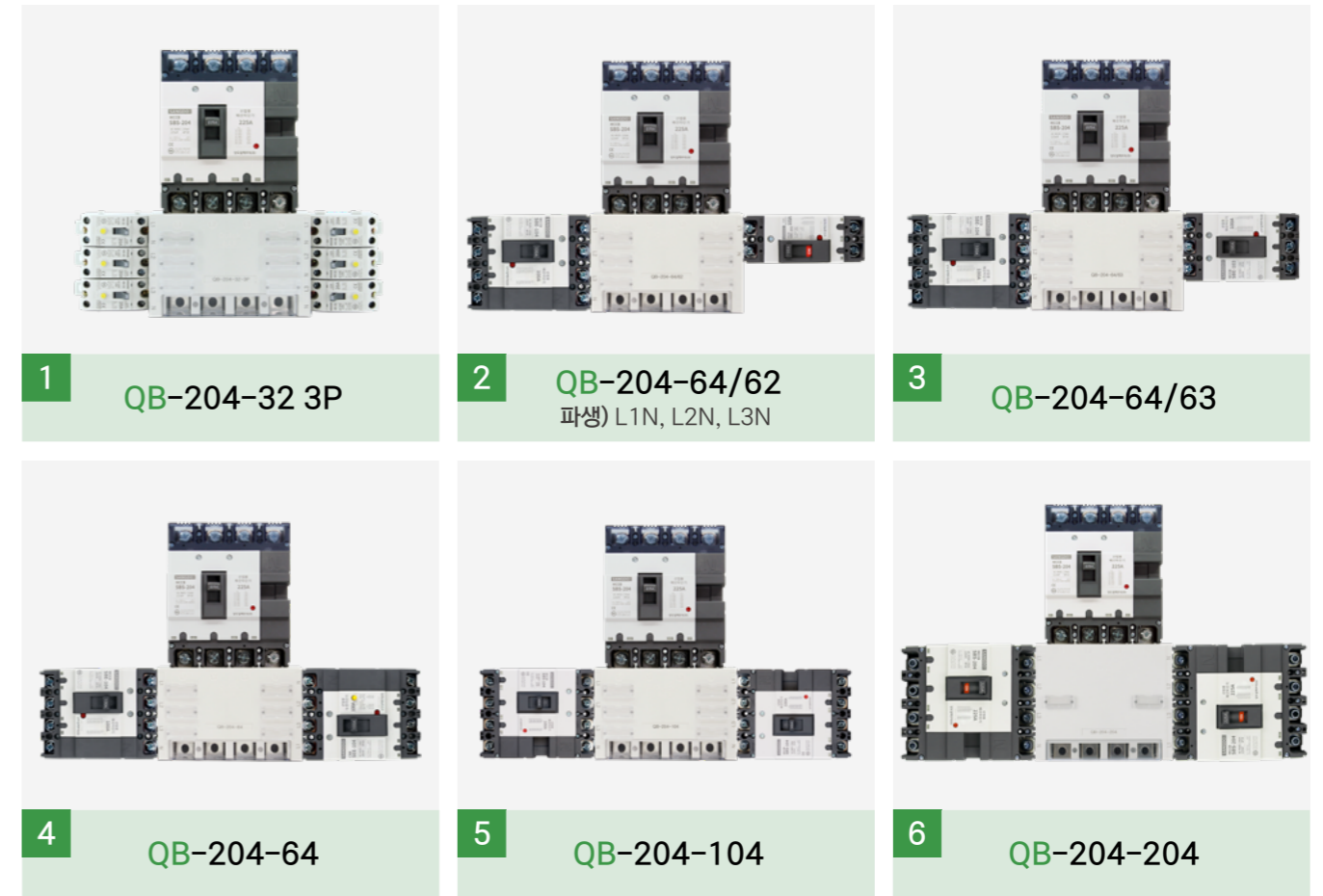


단위 mm

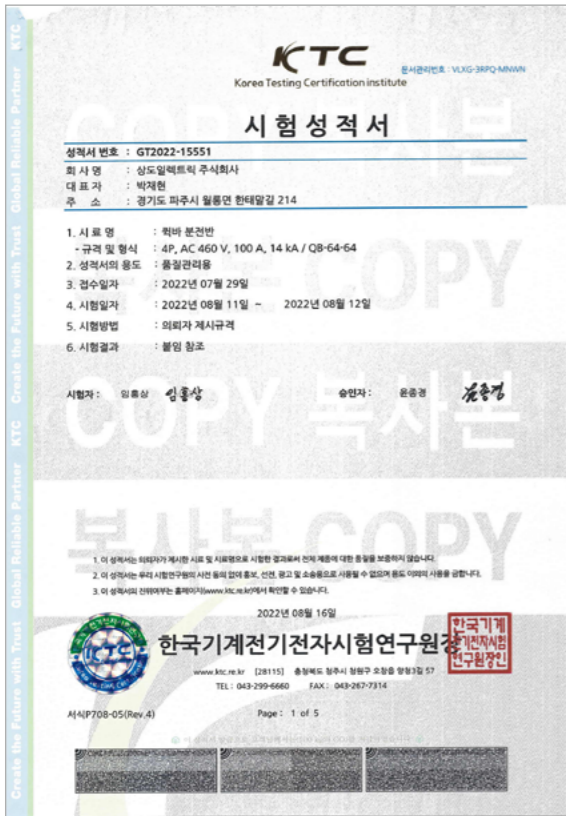
TYPE		L 형		
분기구분		좌	우	
분기차단기 AF	32AF	32 3P	32 3P	1
	100AF	64	62	2
		64	63	3
		64	64	4
		125AF	104	104
	250AF	204	204	6

출시에정

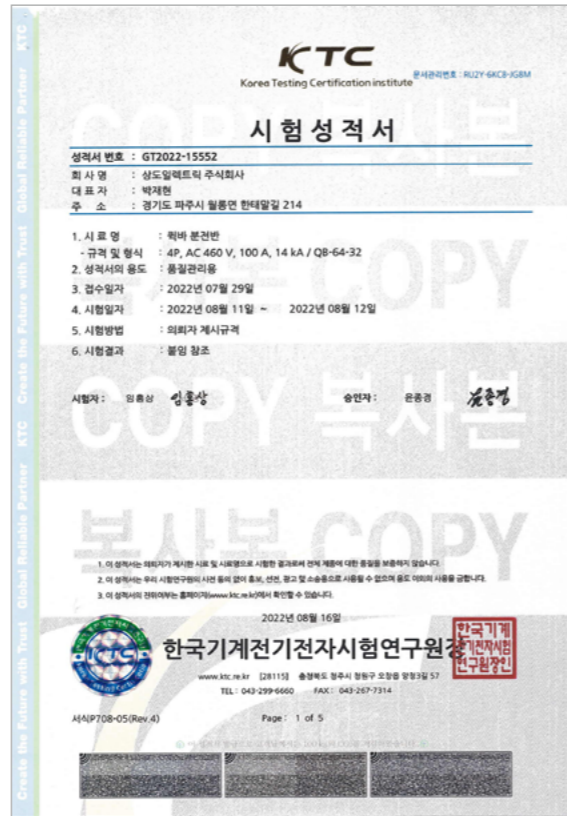
TYPE	외형치수(WxHxD)	
L 형	32AF	165 X 105 X 60
	100AF	165 X 105 X 60
	125AF	165 X 140 X 63
	250AF	165 X 140 X 63
정격전류(A), IEC 60439-1		
메인 최대전류(A)	250A	
분기 최대전류(A)	32AF	32A
	100AF	100A
	125AF	125A
	250AF	250A
정격절연전압(Ui)	1,000V	



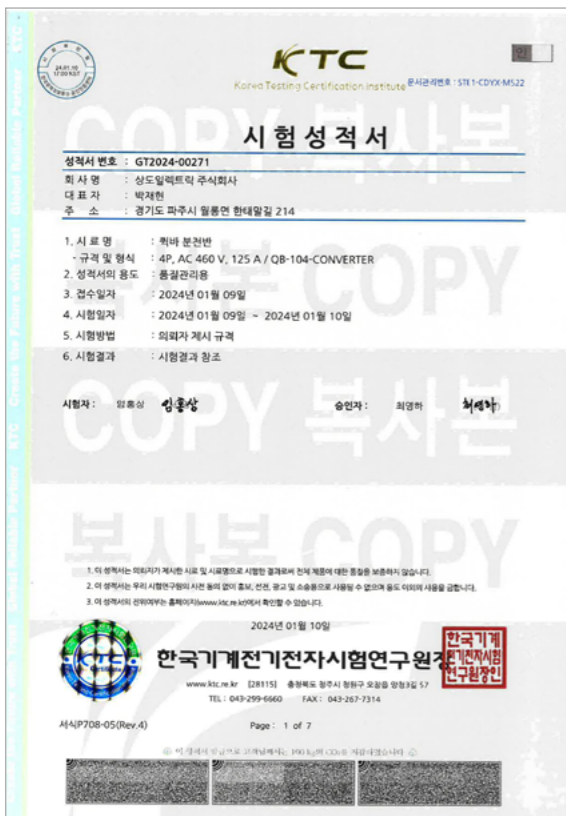
공인시험성적서



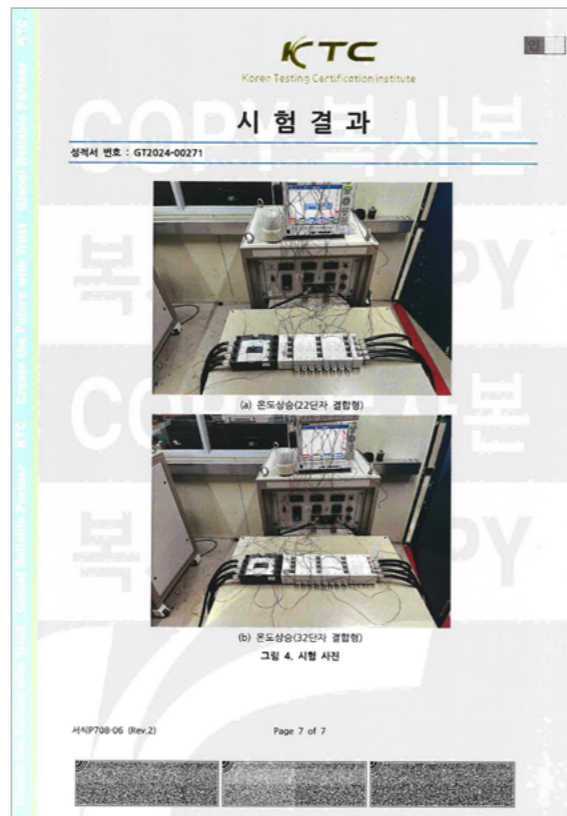
권바 64-64 (온도상승 및 내전압)



권바 64-32 (온도상승 및 내전압)

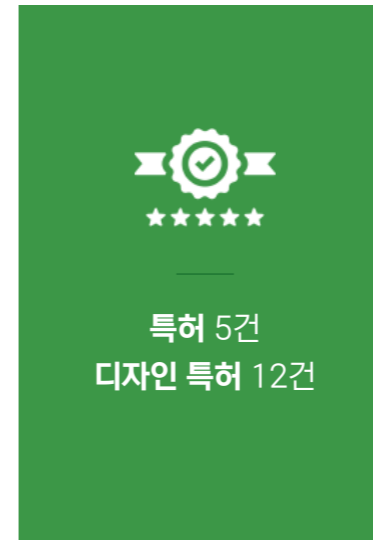


권바 컨버터 온도상승 시험성적서



권바 컨버터 온도상승 시험성적서

특허



특허증 (분전반용 전원 분배장치)



특허증 (분전반용 전원 분배장치)



일본상표출원



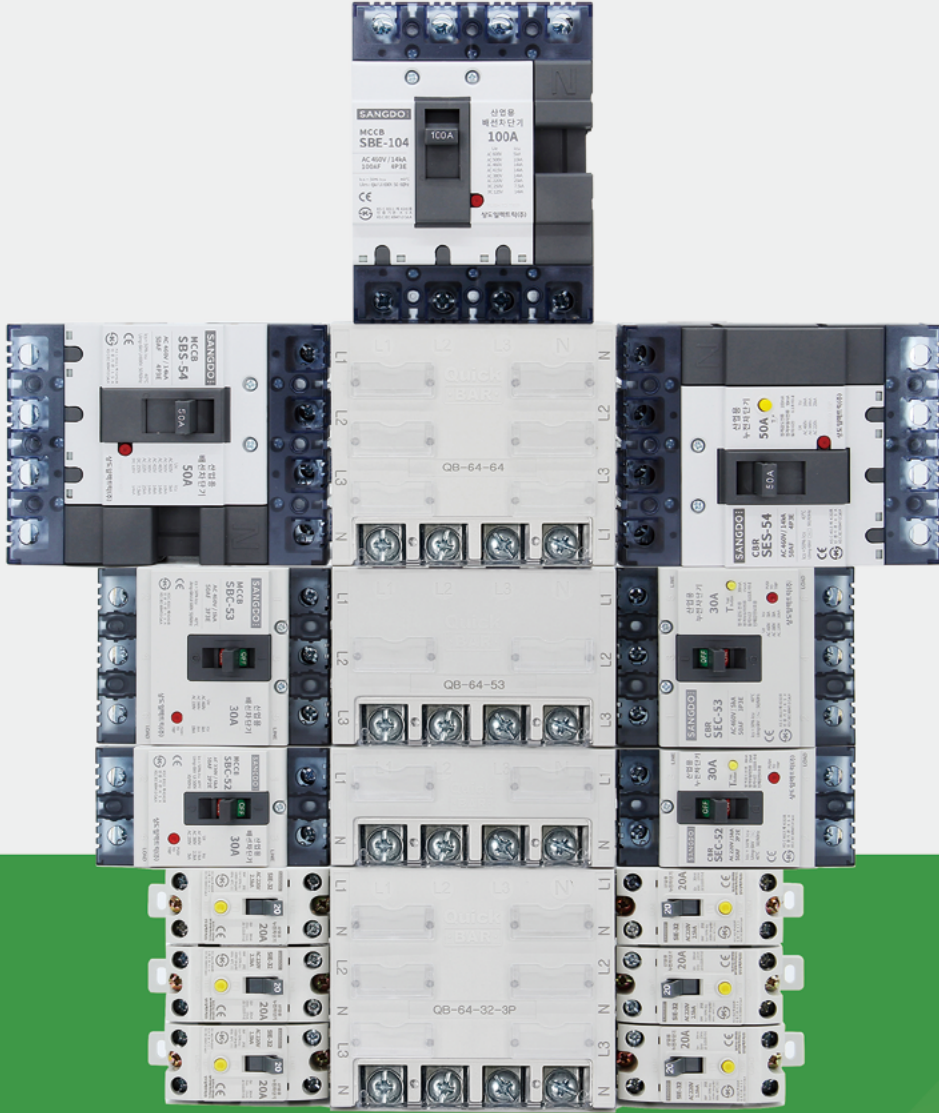
상표등록증



디자인등록증



상도가 만들면 다릅니다 우리가 만드는 것은 안전한 세상입니다



상도일렉트릭(주) 대리점

